



ROYAL CANIN®

INCRÍVEL EM CADA DETALHE

PRODUCT BOOK





MANEIO NUTRICIONAL EM GATOS COM PROBLEMAS DERMATOLÓGICOS



HISTORIAL E EXAME CLÍNICO EM GATOS COM PRURIDO CRÓNICO

(Consultar o product book para mais detalhes sobre os casos em que as dietas não podem ser recomendadas)

DERMATITE E QUEDA DE PELO

INFEÇÕES E PARASITAS EXTERNOS
(bactérias, leveduras, pulgas, *Cheyletiella*, ácaros do pó, piolhos, *Otodectes*, *Sarcoptes*...)

SUSPEITA DERMATITE DE ORIGEM ALÉRGICA
(após exclusão de outras causas de prurido crónico)

NÃO RESOLUÇÃO

CONFIRMAÇÃO ATOPIA AMBIENTAL

+ TRATAMENTO MÉDICO APROPRIADO OU MANEIO MULTIMODAL, SE NECESSÁRIO



SKIN & COAT

DIAGNÓSTICO
TESTE DE ELIMINAÇÃO/
PROVOCAÇÃO ALIMENTAR



PROTEÍNA EXTENSAMENTE HIDROLISADA*

RESOLUÇÃO
(e agravamento após introdução da dieta de provocação)

CONFIRMAÇÃO REAÇÃO ADVERSA AO ALIMENTO

PROTEÍNA EXTENSAMENTE HIDROLISADA*

PROTEÍNA PARCIALMENTE HIDROLISADA*

NÚMERO LIMITADO DE INGREDIENTES

CO-MORBILIDADES



ALLERGENIC



HYPOALLERGENIC



SENSITIVITY CONTROL



URINARY S/O + HYPOALLERGENIC



RENAL + HYPOALLERGENIC

*Nível de hidrólise da principal fonte de proteína. © ROYAL CANIN® SAS 2024. Todos os direitos reservados.



MANEIO NUTRICIONAL EM CÃES COM PROBLEMAS DERMATOLÓGICOS



HISTORIAL E EXAME CLÍNICO EM CÃES COM PRURIDO CRÓNICO

(Consultar o product book para mais detalhes sobre os casos em que as dietas não podem ser recomendadas)

DERMATITE E QUEDA DE PELO

INFEÇÕES E PARASITAS EXTERNOS
(bactérias, leveduras, pulgas, *Cheyletiella*, ácaros do pó, piolhos, *Otodectes*, *Sarcoptes*...)

SUSPEITA DERMATITE DE ORIGEM ALÉRGICA
(após exclusão de outras causas de prurido crónico)

DIAGNÓSTICO
TESTE DE ELIMINAÇÃO/
PROVOCAÇÃO ALIMENTAR

RESOLUÇÃO
(e agravamento após introdução da dieta de provocação)

NÃO RESOLUÇÃO

CONFIRMAÇÃO
ATOPIA
AMBIENTAL

PROTEÍNA EXTENSAMENTE
HIDROLISADA*

CONFIRMAÇÃO
REAÇÃO
ADVERSA AO
ALIMENTO

+ TRATAMENTO MÉDICO APROPRIADO OU MANEIO MULTIMODAL, SE NECESSÁRIO

Cães com menos de 10 kg



SKIN CARE

PROTEÍNA EXTENSAMENTE
HIDROLISADA*

Cães com menos de 10 kg



ANALLERGENIC

PROTEÍNA PARCIALMENTE
HIDROLISADA*

Tendência para o excesso de peso ou mais de 7 anos



HYPOALLERGENIC

Cachorros a partir dos 6 meses com um peso adulto estimado superior a 4 kg

NÚMERO LIMITADO DE
INGREDIENTES



SENSITIVITY CONTROL

CO-MORBILIDADES



URINARY S/O
+
HYPOALLERGENIC

RENAL
+
HYPOALLERGENIC

*Nível de hidrólise da principal fonte de proteína. © ROYAL CANIN® SAS 2024. Todos os direitos reservados.

ANALLERGENIC



Disponível em embalagens de 2 kg e 4 kg

DOSE DIÁRIA RECOMENDADA E DURAÇÃO DO ESQUEMA ALIMENTAR

PESO DO GATO (kg)	CONDIÇÃO CORPORAL					
	MAGRO		NORMAL		EXCESSO DE PESO	
	Gramas	Copos	Gramas	Copos	Gramas	Copos
2	39	3/8	32	3/8	26	2/8
2,5	45	4/8	38	3/8	30	3/8
3	52	4/8	43	4/8	34	3/8
3,5	58	5/8	48	4/8	38	3/8
4	63	5/8	53	5/8	42	4/8
4,5	69	6/8	57	5/8	46	4/8
5	74	6/8	62	5/8	49	4/8
5,5	79	7/8	66	6/8	53	5/8
6	84	7/8	70	6/8	56	5/8
6,5	89	1	75	6/8	60	5/8
7	94	1	79	7/8	63	5/8
7,5	99	1	83	7/8	66	6/8
8	104	1 + 1/8	86	7/8	69	6/8
8,5	108	1 + 1/8	90	1	72	6/8
9	113	1 + 2/8	94	1	75	6/8
9,5	117	1 + 2/8	98	1	78	7/8
10	121	1 + 2/8	101	1 + 1/8	81	7/8

GATO ADULTO

Se houver suspeita de alergia ou intolerância alimentar, deve alterar-se a dieta do gato respeitando as indicações de transição alimentar, para evitar situações de aversão ao alimento. O manejo nutricional com ANALLERGENIC pode ser continuado ao longo de toda a vida do animal, se necessário.
As quantidades mencionadas nesta tabela são apenas indicativas e podem ser adaptadas individualmente pelo médico veterinário, para manutenção do peso saudável do paciente.

REAÇÕES ADVERSAS AO ALIMENTO



RECOMENDADO EM CASOS DE:

- Reações Adversas ao Alimento (RAA) com sintomas dermatológicos e/ou gastrointestinais:
 - Diagnóstico: teste de eliminação alimentar.
 - Maneio no longo prazo.
- Síndrome de Dermatite Atópica Felina (SDAF) associado a RAA.
- Doença Inflamatória Intestinal (IBD).

NÃO RECOMENDADO EM CASOS DE:

- Crescimento, gestação e lactação.



PROTEÍNA EXTENSAMENTE HIDROLISADA
Proteína extensamente hidrolisada, composta por oligopeptídeos e aminoácidos puros provenientes de uma única fonte, que ajuda a minimizar o risco de intolerância aos nutrientes e alergias alimentares.



RESTRICÇÃO DE ALÉRGENOS
Fórmula e processo de produção que visam a excluir fontes de alérgenos alimentares.



BARREIRA CUTÂNEA
Formulado para promover a barreira protetora natural e a saúde ótima da pele.

[S/O] INDEX Este produto cria um meio desfavorável à formação de urólitos de oxalato e de estruvite na urina.

ANÁLISE NUTRICIONAL	Por 1000 kcal	Por 100 g de alimento
Humidade	13,96 g	5,5 g
Proteína	62,45 g	24,6 g
Gordura	43,16 g	17 g
Fibra Bruta	8,12 g	3,2 g
Conteúdo mineral	19,04 g	7,5 g
NFE (extrato livre de azoto)	107,39 g	42,3 g
Fibra dietética	20,31 g	8 g
Ómega 6	9,11 g	3,59 g
Ómega 3	2,31 g	0,91 g
EPA e DHA	1,12 g	0,44 g
Zinco	45,95 mg	18,1 mg
Taurina	0,76 g	0,30 g
Vitamina A	9266,31 UI	3650 UI
Vitamina C	68,55 mg	27 mg
Cálcio	1,52 g	0,6 g
Fósforo	1,22 g	0,48 g
Sódio	2,79 g	1,1 g
Magnésio	0,20 g	0,08 g
Energia metabolizável*		394 kcal/100g

*Calculado de acordo com o NRC2006 CF.

COMPOSIÇÃO

Amido de milho, hidrolisado de penas de baixo peso molecular (fonte de L-aminoácidos e oligopeptídeos), óleo de coco, óleo de soja, fibras vegetais, sais minerais, gordura animal, polpa de chicória, óleo de peixe, fruto-oligosacarídeos, maltodextrina, mono- e diglicéridos de ácidos palmítico e esteárico esterificados com ácido cítrico, dextrose, farinha de tagetes. Fonte de proteínas: hidrolisado de penas de baixo peso molecular (26,2%). Fonte de hidratos de carbono: amido de milho (35,9%).

ADITIVOS (KG)**

Aditivos nutricionais: Vitamina A: 26.000 UI, Vitamina D3: 800 UI, Ferro (3b103): 42 mg, Iodo (3b201, 3b202): 3,8 mg, Cobre (3b405, 3b406): 15 mg, Manganês (3b502, 3b504): 54 mg, Zinco (3b603, 3b605, 3b606): 147 mg, Selénio (3b801, 3b811, 3b812): 0,37 mg

**Os valores refletem apenas os teores adicionados à fórmula, não os naturalmente presentes nos constituintes da dieta.

HYPOALLERGENIC



Disponível em embalagens de 400 g, 2,5 kg e 4,5 kg

DOSE DIÁRIA RECOMENDADA E DURAÇÃO DO ESQUEMA ALIMENTAR

PESO DO GATO (kg)	CONDIÇÃO CORPORAL					
	MAGRO		NORMAL		EXCESSO DE PESO	
	Gramas	Copos	Gramas	Copos	Gramas	Copos
2	37	3/8	31	2/8	25	2/8
2,5	44	3/8	36	3/8	29	2/8
3	50	4/8	41	3/8	33	3/8
3,5	55	4/8	46	4/8	37	3/8
4	61	5/8	51	4/8	41	3/8
4,5	66	5/8	55	4/8	44	3/8
5	71	6/8	60	5/8	48	4/8
5,5	76	6/8	64	5/8	51	4/8
6	81	6/8	68	5/8	54	4/8
6,5	86	7/8	72	6/8	57	4/8
7	91	7/8	76	6/8	61	5/8
7,5	95	7/8	80	6/8	64	5/8
8	100	1	83	6/8	67	5/8
8,5	104	1	87	7/8	69	5/8
9	109	1	91	7/8	72	6/8
9,5	113	1 + 1/8	94	7/8	75	6/8
10	117	1 + 1/8	98	1	78	6/8

GATO ADULTO

Se houver suspeita de alergia ou intolerância alimentar, pode alterar-se a dieta do gato sem realizar nenhuma transição alimentar. O manejo nutricional com HYPOALLERGENIC pode ser continuado ao longo de toda a vida do gato.
As quantidades mencionadas nesta tabela são apenas indicativas e podem ser adaptadas individualmente pelo médico veterinário, para manutenção do peso saudável do paciente.

REAÇÕES ADVERSAS AO ALIMENTO

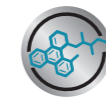


RECOMENDADO EM CASOS DE:

- Reações Adversas ao Alimento (RAA) com sintomas dermatológicos e/ou gastrointestinais:
 - Diagnóstico: teste de eliminação alimentar.
 - Maneio no longo prazo.
- Síndrome de Dermatite Atópica Felina (SDAF) associado a RAA.
- Diarreia crônica.
- Doença Inflamatória Intestinal (IBD).
- Insuficiência Pancreática Exócrina (EPI).
- Sobrecrescimento bacteriano intestinal (SIBO).

NÃO RECOMENDADO EM CASOS DE:

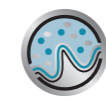
- Crescimento, gestação e lactação.



PROTEÍNA HIDROLISADA
Proteína hidrolisada de baixo peso molecular, para garantir que o alimento é hipoalergénico.



EPA/DHA E BARREIRA CUTÂNEA
Ácidos gordos para ajudar a manter a saúde da pele e do sistema digestivo. Formulado para promover a barreira protetora natural da pele.



SAÚDE DIGESTIVA
Ajuda a regular o trânsito intestinal e apoia o equilíbrio da flora digestiva.

[S/O] INDEX Este produto cria um meio desfavorável à formação de urólitos de oxalato e de estruvite na urina.

ANÁLISE NUTRICIONAL	Por 1000 kcal	Por 100 g de alimento
Humidade	13,46 g	5,5 g
Proteína	62,39 g	25,5 g
Gordura	48,94 g	20 g
Fibra Bruta	9,05 g	3,7 g
Conteúdo mineral	16,15 g	6,6 g
NFE (extrato livre de azoto)	94,69 g	38,7 g
Fibra dietética	20,06 g	8,2 g
Ómega 6	11,33 g	4,63 g
Ómega 3	2,23 g	0,91 g
EPA e DHA	0,81 g	0,33 g
Zinco	42,08 mg	17,2 mg
Taurina	0,64 g	0,26 g
Vitamina A	8441,40 UI	3450 UI
Vitamina C	48,94 mg	20 mg
Cálcio	1,71 g	0,7 g
Fósforo	1,47 g	0,6 g
Sódio	1,47 g	0,6 g
Magnésio	0,15 g	0,06 g
Energia metabolizável*		409 kcal/100g

*Calculado de acordo com o NRC2006 CF.

COMPOSIÇÃO

Farinha de arroz, hidrolisado de isolado de proteína de soja, gorduras animais, arroz, fibras vegetais, sais minerais, polpa de beterraba, fígado de aves de capoeira hidrolisado, óleo de soja, óleo de peixe, fruto-oligosacarídeos, óleo de borragem, farinha de tagetes. Fontes de proteínas: hidrolisado de isolado de proteína de soja (23,5%), fígado de aves de capoeira hidrolisado (2,0%). Fonte de hidratos de carbono: arroz (42,1%).

ADITIVOS (KG)**

Aditivos nutricionais: Vitamina A: 29.500 UI, Vitamina D3: 800 UI, Ferro (3b103): 40 mg, Iodo (3b201, 3b202): 3,6 mg, Cobre (3b405, 3b406): 15 mg, Manganês (3b502, 3b504): 52 mg, Zinco (3b603, 3b605, 3b606): 154 mg, Selénio (3b801, 3b811, 3b812): 0,25 mg - Aditivos tecnológicos: Clinoptilolite de origem sedimentar: 5 g - Conservantes - Antioxidantes.

**Os valores refletem apenas os teores adicionados à fórmula, não os naturalmente presentes nos constituintes da dieta.



SENSITIVITY CONTROL



Disponível em embalagens de 400 g, 1,5 kg e 3,5 kg

DOSE DIÁRIA RECOMENDADA E DURAÇÃO DO ESQUEMA ALIMENTAR

PESO DO GATO (kg)	CONDIÇÃO CORPORAL					
	MAGRO		NORMAL		EXCESSO DE PESO	
	Gramas	Copos	Gramas	Copos	Gramas	Copos
2	44	5/8	36	4/8	29	3/8
2,5	51	6/8	43	5/8	34	4/8
3	58	7/8	49	6/8	39	5/8
3,5	65	1	54	6/8	43	5/8
4	71	1	60	7/8	48	6/8
4,5	78	1 + 1/8	65	1	52	6/8
5	84	1 + 2/8	70	1	56	7/8
5,5	90	1 + 3/8	75	1 + 1/8	60	7/8
6	95	1 + 3/8	80	1 + 1/8	64	7/8
6,5	101	1 + 4/8	84	1 + 2/8	67	1
7	106	1 + 4/8	89	1 + 2/8	71	1
7,5	112	1 + 5/8	93	1 + 3/8	74	1 + 1/8
8	117	1 + 6/8	98	1 + 3/8	78	1 + 1/8
8,5	122	1 + 6/8	102	1 + 4/8	81	1 + 1/8
9	127	1 + 7/8	106	1 + 4/8	85	1 + 2/8
9,5	132	1 + 7/8	110	1 + 5/8	88	1 + 2/8
10	137	2	114	1 + 5/8	91	1 + 3/8

Quando for confirmada uma alergia ou intolerância alimentar, a dieta do gato deve ser alterada. O manejo nutricional com SENSITIVITY CONTROL pode ser continuado ao longo de toda a vida do animal. O SENSITIVITY CONTROL Feline pode ser fornecido sem realizar nenhuma transição alimentar. As quantidades mencionadas nesta tabela são apenas indicativas e podem ser adaptadas individualmente pelo médico veterinário, para manutenção do peso saudável do paciente.

REAÇÕES ADVERSAS AO ALIMENTO



RECOMENDADO EM CASOS DE:

- Reações Adversas ao Alimento (AFR) com sintomas dermatológicos e/ou gastrointestinais:
 - Diagnóstico: teste de eliminação alimentar.
 - Maneio no longo prazo.
- Prurido crônico*
- Diarreia crônica.

NÃO RECOMENDADO EM CASOS DE:

- Crescimento, gestação e lactação.

*Dermatite com prurido crônico, com uma componente alérgica (como a dermatite miliar).



PROTEÍNA SELECIONADA

Limitar o número de fontes de proteínas ajuda a reduzir o risco de alergias alimentares.



EPA/DHA E BARREIRA CUTÂNEA

Ácidos gordos para ajudar a manter a saúde da pele e do sistema digestivo. Formulado para promover a barreira protetora natural da pele.



SEGURANÇA DIGESTIVA

Nutrientes que mantêm o equilíbrio do aparelho digestivo.

[S/O] Este produto cria um meio desfavorável à formação de urólitos de oxalato e de estruvite na urina.

ANÁLISE NUTRICIONAL	Por 1000 kcal	Por 100 g de alimento
Humidade	15,76 g	5,5 g
Proteína	77,39 g	27 g
Gordura	31,53 g	11 g
Fibra Bruta	17,48 g	6,1 g
Conteúdo mineral	27,52 g	9,6 g
NFE (extrato livre de azoto)	116,94 g	40,8 g
Fibra dietética	28,95 g	10,1 g
Ómega 6	7,17 g	2,5 g
Ómega 3	2,06 g	0,72 g
EPA e DHA	1 g	0,35 g
Zinco	52,45 mg	18,3 mg
Taurina	0,75 g	0,26 g
Vitamina A	10461,45 UI	3650 UI
Vitamina C	51,59 mg	18 mg
Cálcio	4,61 g	1,61 g
Fósforo	3,15 g	1,1 g
Sódio	2,29 g	0,8 g
Magnésio	0,20 g	0,07 g
Energia metabolizável**		349 kcal/100g

**Calculado de acordo com o NRC2006 CF.

COMPOSIÇÃO

Arroz, proteínas de pato desidratadas, fibras vegetais, proteínas hidrolisadas de aves de capoeira, sais minerais, gordura animal, óleo de peixe, óleo de soja, mono- e diglicéridos de ácidos palmítico e esteárico esterificados com ácido cítrico, farinha de tagetes. Fontes de proteínas: proteínas de pato desidratadas (30,8%), proteínas hidrolisadas de aves de capoeira (5,4%). Fonte de hidratos de carbono: arroz (43,2%).

ADITIVOS (KG)**

Aditivos nutricionais: Vitamina A: 31.000 UI, Vitamina D3: 700 UI, Ferro (3b103): 38 mg, Iodo (3b201, 3b202): 3,4 mg, Cobre (3b405, 3b406): 14 mg, Manganês (3b502, 3b504): 50 mg, Zinco (3b603, 3b605, 3b606): 147 mg, Selênio (3b801, 3b811, 3b812): 0,24 mg - Conservantes - Antioxidantes.

**Os valores refletem apenas os teores adicionados à fórmula, não os naturalmente presentes nos constituintes da dieta.

SENSITIVITY CONTROL

FRANGO COM ARROZ



Disponível em caixas de 12 saquetas de 85 g cada

DOSE DIÁRIA RECOMENDADA E DURAÇÃO DO ESQUEMA ALIMENTAR

PESO DO GATO (kg)	CONDIÇÃO CORPORAL					
	MAGRO		NORMAL		EXCESSO DE PESO	
	Gramas	Sobre	Gramas	Sobre	Gramas	Sobre
2	150	2	125	1 + 1/2	100	1
2,5	175	2	145	1 + 1/2	115	1 + 1/2
3	195	2 + 1/2	165	2	130	1 + 1/2
3,5	220	2 + 1/2	185	2	145	1 + 1/2
4	240	3	200	2 + 1/2	160	2
4,5	265	3	220	2 + 1/2	175	2
5	285	3 + 1/2	235	3	190	2
5,5	305	3 + 1/2	255	3	200	2 + 1/2
6	325	4	270	3	215	2 + 1/2
6,5	340	4	285	3 + 1/2	230	2 + 1/2
7	360	4	300	3 + 1/2	240	3
7,5	380	4 + 1/2	315	3 + 1/2	250	3
8	395	4 + 1/2	330	4	265	3
8,5	415	5	345	4	275	3
9	430	5	360	4	285	3 + 1/2
9,5	450	5 + 1/2	375	4 + 1/2	300	3 + 1/2
10	465	5 + 1/2	390	4 + 1/2	310	3 + 1/2

Quando for confirmada uma alergia ou intolerância alimentar, a dieta do gato deve ser alterada. O manejo nutricional com SENSITIVITY CONTROL pode ser continuado ao longo de toda a vida do animal. O SENSITIVITY CONTROL Feline pode ser fornecido sem realizar nenhuma transição alimentar. As quantidades mencionadas nesta tabela são apenas indicativas e podem ser adaptadas individualmente pelo médico veterinário, para manutenção do peso saudável do paciente.

REAÇÕES ADVERSAS AO ALIMENTO



RECOMENDADO EM CASOS DE:

- Reações Adversas ao Alimento (AFR) com sintomas dermatológicos e/ou gastrointestinais:
 - Diagnóstico: teste de eliminação alimentar.
 - Maneio no longo prazo.
- Prurido crônico*
- Diarreia crônica.

NÃO RECOMENDADO EM CASOS DE:

- Crescimento, gestação e lactação.

*Dermatite com prurido crônico, com uma componente alérgica (como a dermatite miliar).



PROTEÍNA SELECIONADA

Limitar o número de fontes de proteínas ajuda a reduzir o risco de alergias alimentares.



EPA/DHA E BARREIRA CUTÂNEA

Ácidos gordos para ajudar a manter a saúde da pele e do sistema digestivo. Formulado para promover a barreira protetora natural da pele.



SAÚDE DIGESTIVA

Ajuda a regular o trânsito intestinal e apoia o equilíbrio da flora digestiva.

[S/O] Este produto cria um meio desfavorável à formação de urólitos de oxalato e de estruvite na urina.

ANÁLISE NUTRICIONAL	Por 1000 kcal	Por 100 g de alimento
Humidade	825,36 g	79,4 g
Proteína	72,77 g	7 g
Gordura	62,37 g	6 g
Fibra Bruta	9,36 g	0,9 g
Conteúdo mineral	16,63 g	1,6 g
NFE (extrato livre de azoto)	53,01 g	5,1 g
Fibra dietética	14,55 g	1,4 g
Ómega 6	20,79 g	2 g
Ómega 3	2,08 g	0,2 g
EPA e DHA	1,25 g	0,12 g
Zinco	46,78 mg	4,5 mg
Taurina	1,25 g	0,12 g
Vitamina A	29553,01 UI	2843 UI
Vitamina C	51,98 mg	5 mg
Cálcio	2,81 g	0,27 g
Fósforo	2,39 g	0,23 g
Sódio	1,56 g	0,15 g
Magnésio	0,21 g	0,02 g
Energia metabolizável**		96 kcal/100g

**Calculado de acordo com o NRC2006 CF.

COMPOSIÇÃO

Carnes e subprodutos animais, cereais, óleos e gorduras, subprodutos de origem vegetal, sais minerais, açúcares. Fonte selecionada de proteínas: frango (38%), Fonte selecionada de hidratos de carbono: arroz (4%).

ADITIVOS (KG)**

Aditivos nutricionais: Vitamina D3: 350 UI, E1 (Ferro): 11 mg, E2 (Iodo): 0,4 mg, E4 (Cobre): 3,5 mg, E5 (Manganês): 3,3 mg, E6 (Zinco): 33 mg - Aditivos tecnológicos: Clinoptilolite de origem sedimentar: 0,45 g.

**Os valores refletem apenas os teores adicionados à fórmula, não os naturalmente presentes nos constituintes da dieta.



SKIN & COAT



Disponível em embalagens de 1,5 kg e 3,5 kg

DOSE DIÁRIA RECOMENDADA E DURAÇÃO DO ESQUEMA ALIMENTAR

PESO DO GATO (kg)	CONDIÇÃO CORPORAL					
	MAGRO		NORMAL		EXCESSO DE PESO	
	Gramas	Copos	Gramas	Copos	Gramas	Copos
2	40	4/8	33	3/8	26	2/8
2,5	46	4/8	39	3/8	31	3/8
3	53	5/8	44	4/8	35	3/8
3,5	59	5/8	49	4/8	39	3/8
4	65	6/8	54	5/8	43	4/8
4,5	71	6/8	59	5/8	47	4/8
5	76	7/8	64	6/8	51	4/8
5,5	81	7/8	68	6/8	54	5/8
6	87	1	72	6/8	58	5/8
6,5	92	1	77	7/8	61	5/8
7	97	1 + 1/8	81	7/8	64	6/8
7,5	102	1 + 1/8	85	7/8	68	6/8
8	106	1 + 1/8	89	1	71	6/8
8,5	111	1 + 2/8	93	1	74	6/8
9	116	1 + 2/8	96	1	77	7/8
9,5	120	1 + 3/8	100	1 + 1/8	80	7/8
10	125	1 + 3/8	104	1 + 1/8	83	7/8

Assim que se manifestarem os primeiros sinais da doença, a dieta deve ser prescrita por um período de 2 meses, para obter resultados visíveis, embora possam ser observadas melhorias apenas 2 semanas após a alteração da dieta. No caso de doença crónica, a dieta dermatológica pode ser mantida até o gato ter 7 anos.

As quantidades mencionadas nesta tabela são apenas indicativas e podem ser adaptadas individualmente pelo médico veterinário, para manutenção do peso saudável do paciente.

NOTA: A tabela referente ao esquema de alimentação mista encontra-se no final desta secção.

DERMATITE E QUEDA DE PELO



RECOMENDADO PARA GATOS JOVENS* E GATOS ADULTOS ESTERILIZADOS COM PELE SENSÍVEL, ATÉ AOS 7 ANOS:

- Síndrome de Dermatite Atópica Felina.
- Reforço da saúde da pele e do pelo noutros casos de dermatite**, como por exemplo:
 - Dermatite alérgica à picada da pulga.
 - Infeções cutâneas ou parasitas externos.

*Após esterilização

**Juntamente com tratamento médico apropriado (tal como antiparasitários ou antibióticos), se necessário.



BARREIRA CUTÂNEA

Formulado para promover a barreira protetora natural e a saúde ótima da pele.



PELE E PELAGEM

Contém importantes nutrientes específicos, tais como EPA e DHA, que ajudam a reforçar o brilho e a saúde da pele e pelagem dos gatos com pele sensível.



MANUTENÇÃO DA MASSA MAGRA

Uma dieta rica em proteínas ajuda a manter a massa muscular.

[S/O] Este produto cria um meio desfavorável à formação de urólitos de oxalato e de estruvite na urina.

ANÁLISE NUTRICIONAL	Por 1000 kcal	Por 100 g de alimento
Humidade	14,33 g	5,5 g
Proteína	93,82 g	36 g
Gordura	36,49 g	14 g
Fibra Bruta	9,12 g	3,5 g
Conteúdo mineral	21,11 g	8,1 g
NFE (extrato livre de azoto)	85,74 g	32,9 g
Fibra dietética	26,58 g	10,2 g
Ómega 6	8,68 g	3,33 g
Ómega 3	2,14 g	0,82 g
EPA e DHA	1,12 g	0,43 g
Zinco	44,57 mg	17,1 mg
Taurina	0,60 g	0,23 g
Vitamina A	8339,85 UI	3200 UI
Vitamina C	208,50 mg	80 mg
Cálcio	3,02 g	1,16 g
Fósforo	2,61 g	1 g
Sódio	1,82 g	0,7 g
Magnésio	0,21 g	0,08 g
Energia metabolizável***		384 kcal/100g

***Calculado de acordo com o NRC2006 CF.

COMPOSIÇÃO

Milho, proteínas de aves de capoeira desidratadas, glúten de trigo*, arroz, glúten de milho, gordura animal, fígado de aves de capoeira hidrolisado, sais minerais, fibras vegetais, polpa de beterraba, óleo de peixe, tegumentos e sementes de psyllium, óleo de soja, fruto-oligosacáridos, óleo de borragem, farinha de tagetes.

*L.I.P.: proteína selecionada pela sua elevadíssima digestibilidade.

ADITIVOS (KG)²

Aditivos nutricionais: Vitamina A: 29.500 UI, Vitamina D3: 800 UI, Ferro (3b103): 34 mg, Iodo (3b201, 3b202): 3,4 mg, Cobre (3b405, 3b406): 11 mg, Manganês (3b502, 3b504): 45 mg, Zinco (3b603, 3b605, 3b606): 132 mg, Selénio (3b801, 3b811, 3b812): 0,07 mg - Conservantes - Antioxidantes.

²Os valores refletem apenas os teores adicionados à fórmula, não os naturalmente presentes nos constituintes da dieta.

SKIN & COAT



Disponível em caixas de 12 saquetas de 85 g cada

DOSE DIÁRIA RECOMENDADA E DURAÇÃO DO ESQUEMA ALIMENTAR

PESO DO GATO (kg)	CONDIÇÃO CORPORAL					
	MAGRO		NORMAL		EXCESSO DE PESO	
	Gramas	Sobre	Gramas	Sobre	Gramas	Sobre
2	155	2	130	1 + 1/2	105	1
2,5	180	2	150	2	120	1 + 1/2
3	205	2 + 1/2	170	2	140	1 + 1/2
3,5	230	2 + 1/2	190	2	155	2
4	255	3	210	2 + 1/2	170	2
4,5	275	3	230	2 + 1/2	185	2
5	295	3 + 1/2	250	3	200	2 + 1/2
5,5	320	4	265	3	210	2 + 1/2
6	340	4	280	3 + 1/2	225	2 + 1/2
6,5	360	4	300	3 + 1/2	240	3
7	375	4 + 1/2	315	3 + 1/2	250	3
7,5	395	4 + 1/2	330	4	265	3
8	415	5	345	4	275	3
8,5	435	5	360	4	290	3 + 1/2
9	450	5 + 1/2	375	4 + 1/2	300	3 + 1/2
9,5	470	5 + 1/2	390	4 + 1/2	310	3 + 1/2
10	485	5 + 1/2	405	5	325	4

Assim que se manifestarem os primeiros sinais da doença, a dieta deve ser prescrita por um período de 2 meses, para obter resultados visíveis, embora possam ser observadas melhorias apenas 2 semanas após a alteração da dieta. No caso de doença crónica, a dieta dermatológica pode ser mantida até o gato ter 7 anos.

As quantidades mencionadas nesta tabela são apenas indicativas e podem ser adaptadas individualmente pelo médico veterinário, para manutenção do peso saudável do paciente.

NOTA: A tabela referente ao esquema de alimentação mista encontra-se no final desta secção.

DERMATITE E QUEDA DE PELO



RECOMENDADO PARA GATOS JOVENS* E GATOS ADULTOS ESTERILIZADOS COM PELE SENSÍVEL, ATÉ AOS 7 ANOS:

- Síndrome de Dermatite Atópica Felina.
- Reforço da saúde da pele e do pelo noutros casos de dermatite**, como por exemplo:
 - Dermatite alérgica à picada da pulga.
 - Infeções cutâneas ou parasitas externos.

*Após esterilização

**Juntamente com tratamento médico apropriado (tal como antiparasitários ou antibióticos), se necessário.



BARREIRA CUTÂNEA

Formulado para promover a barreira protetora natural e a saúde ótima da pele.



PELE E PELAGEM

Contém importantes nutrientes específicos, tais como EPA e DHA, que ajudam a reforçar o brilho e a saúde da pele e pelagem dos gatos com pele sensível.



COMPLEXO ANTIOXIDANTE

Um sinérgico complexo de antioxidantes para ajudar a neutralizar a ação dos radicais livres.

[S/O] Este produto cria um meio desfavorável à formação de urólitos de oxalato e de estruvite na urina.

ANÁLISE NUTRICIONAL	Por 1000 kcal	Por 100 g de alimento
Humidade	856,05 g	78,5 g
Proteína	106,87 g	9,8 g
Gordura	47,98 g	4,4 g
Fibra Bruta	14,18 g	1,3 g
Conteúdo mineral	18,54 g	1,7 g
NFE (extrato livre de azoto)	46,89 g	4,3 g
Fibra dietética	19,63 g	1,8 g
Ómega 6	15,27 g	1,4 g
Ómega 3	2,51 g	0,23 g
EPA e DHA	1,31 g	0,12 g
Zinco	43,62 mg	4 mg
Taurina	1,31 g	0,12 g
Vitamina A	15267,18 UI	1400 UI
Vitamina C	49,07 mg	4,5 mg
Cálcio	2,94 g	0,27 g
Fósforo	2,40 g	0,22 g
Sódio	1,64 g	0,15 g
Magnésio	0,22 g	0,02 g
Energia metabolizável***		92 kcal/100g

***Calculado de acordo com o NRC2006 CF.

COMPOSIÇÃO

Carnes e subprodutos animais, cereais, peixes e subprodutos de peixes, óleos e gorduras, subprodutos de origem vegetal, extratos de proteínas vegetais, sais minerais, açúcares.

ADITIVOS (KG)²

Aditivos nutricionais: Vitamina D3: 310UI, E1 (Ferro): 9mg, E2 (Iodo): 0,4mg, E4 (Cobre): 3,2mg, E5 (Manganês): 2,9mg, E6 (Zinco): 29mg - Aditivos tecnológicos: Clinoptilolite de origem sedimentar: 0,2g.

²Os valores refletem apenas os teores adicionados à fórmula, não os naturalmente presentes nos constituintes da dieta.



URINARY S/O + HYPOALLERGENIC



Disponível em embalagens de 2 kg

PORÇÃO DIÁRIA RECOMENDADA E DURAÇÃO DA ALIMENTAÇÃO

PESO DO GATO (kg)	CONDIÇÃO CORPORAL					
	MAGRO		NORMAL		EXCESSO DE PESO	
	grama	copo	grama	copo	grama	copo
2	40	4/8	34	3/8	27	3/8
2,5	47	4/8	39	4/8	32	3/8
3	54	5/8	45	4/8	36	3/8
3,5	60	6/8	50	5/8	40	4/8
4	66	6/8	55	5/8	44	4/8
4,5	72	7/8	60	6/8	48	4/8
5	77	7/8	65	6/8	52	5/8
5,5	83	1	69	6/8	55	5/8
6	88	1	74	7/8	59	5/8
6,5	93	1 + 1/8	78	7/8	62	6/8
7	98	1 + 1/8	82	1	66	6/8
7,5	103	1 + 2/8	86	1	69	6/8
8	108	1 + 2/8	90	1	72	7/8
8,5	113	1 + 2/8	94	1 + 1/8	75	7/8
9	118	1 + 3/8	98	1 + 1/8	78	7/8
9,5	122	1 + 3/8	102	1 + 1/8	81	1
10	127	1 + 4/8	106	1 + 2/8	84	1

ROYAL CANIN® URINARY S/O + HYPOALLERGENIC seco é um alimento dietético completo para gatos que tem por objetivo a dissolução dos cálculos de estruvite, a redução da recorrência de cálculos de estruvite e a redução das intolerâncias a determinados ingredientes e nutrientes. Propriedades de subsaturação ou metaestabilização da urina para a estruvite e/ou propriedades de acidificação da urina. Fontes de proteínas hidrolisadas e fontes selecionadas de hidratos de carbono. RECOMENDAÇÕES: recomenda-se a consulta de um médico veterinário antes da utilização e do prolongamento do período de utilização. Utilizar URINARY S/O + HYPOALLERGENIC seco durante 5 a 12 semanas para a dissolução dos cálculos de estruvite, inicialmente até 6 meses para a redução da recorrência de cálculos de estruvite e durante 3 a 8 semanas para a redução das intolerâncias a determinados ingredientes e nutrientes. Se os sintomas de intolerância desaparecerem, este alimento pode ser usado inicialmente até um ano.

RECOMENDADO EM CASOS DE
Alterações urinárias:
 • Urólitos de estruvite: dissolução e prevenção de recorrências
 • Urólitos de oxalato de cálcio: prevenção de recorrências
+
Condições dermatológicas/GI:
 • Reações Adversas ao Alimento (AFR)
 • Síndrome da pele atópica felina
 • Diarreia crônica
 • Doença Inflamatória Intestinal (IBD)
 • Insuficiência Pancreática Exócrina (EPI)
 • Sobrecrecimento bacteriano no intestino delgado (SIBO)
NÃO RECOMENDADO EM CASO DE
 • Doença Renal Crônica (DRC)
 • Uso concomitante de medicamentos acidificantes da urina
 • Crescimento, gestação e lactação
 • Doença cardíaca (quando visa a restrição de sódio) / Insuficiência cardíaca

- DILUIÇÃO DA URINA**
A diluição urinária promove um ambiente urinário desfavorável à formação de cristais.
- BAIXO RSS**
Ajuda a diminuir a concentração de iões que contribuem para a formação de cristais.
- PROTEÍNA HIDROLISADA**
Proteína hidrolisada de baixo peso molecular, para garantir que o alimento é hipoalergénico.
- BARREIRA CUTÂNEA**
Formulado para reforçar a função de barreira protetora natural da pele, para uma condição ótima da pele.

[S/O] INDEX Este produto cria um meio desfavorável para a formação de urólitos de oxalato e de estruvite na urina.

PRINCIPAIS VALORES	Por 1000 kcal	Por 100 g de alimento
Humidade	14,58 g	5,5 g
Proteína	71,58 g	27 g
Gordura bruta	42,42 g	16 g
Fibra bruta	14,32 g	5,4 g
Cinzas	22,8 g	8,6 g
Hidratos de carbono (NFE)	99,42 g	37,5 g
Fibra dietética	26,51 g	10 g
Ómega-6	11,72 g	4,42 g
Ómega-3	2,52 g	0,95 g
EPA + DHA	1,03 g	0,39 g
Cálcio	1,86 g	0,7 g
Fósforo	1,64 g	0,62 g
Potássio	2,12 g	0,8 g
Sódio	3,45 g	1,3 g
Cloreto	5,04 g	1,9 g
Magnésio	0,11 g	0,04 g
Cobre	3,98 mg	1,5 mg
Energia metabolizável*		377,2 Kcal

*Calculado de acordo com o NRC 2006 CF. Ácidos gordos essenciais (Ácido Linoleico: 4,26%, Ácido Araquidónico: 0,05%) Enxofre: 0,9%

COMPOSIÇÃO
 Farinha de arroz, hidrolisado de isolado de proteína de soja, gorduras animais, fibras vegetais, arroz, sais minerais, fígado de aves de capoeira hidrolisado, polpa de chicória, óleo de soja, óleo de peixe, fruto-oligosacarídeos, óleo de borragem, farinha de tagetes.

Fontes de proteínas: hidrolisado de isolado de proteína de soja (24,8%), fígado de aves de capoeira hidrolisado (3,5%). Fontes de hidratos de carbono: farinha de arroz (33,5%), arroz (6,4%).

ADITIVOS (KG)**
 Aditivos nutritivos: Vitamina A: 30.000 UI, Vitamina D3: 800 UI, Ferro (3b103): 39 mg, Iodo (3b201, 3b202): 3,5 mg, Cobre (3b405, 3b406): 15 mg, Manganês (3b502, 3b504): 52 mg, Zinco (3b603, 3b605, 3b606): 153 mg, Selênio (3b801, 3b811, 3b812): 0,25 mg - Aditivos tecnológicos: Clinoptilolite de origem sedimentar: 5 g - Antioxidantes.

**Os valores refletem apenas os teores adicionados à fórmula, não os naturalmente presentes nos constituintes da dieta.

MULTIFUNCTION RENAL HYPOALLERGENIC



Disponível em embalagens de 2 kg

DOSE DIÁRIA RECOMENDADA E DURAÇÃO DO ESQUEMA ALIMENTAR

PESO DO GATO (kg)	CONDIÇÃO CORPORAL					
	MAGRO		NORMAL		EXCESSO DE PESO	
	gramas	copos	gramas	copos	gramas	copos
2	37	3/8	31	2/8	25	2/8
2,5	43	3/8	36	3/8	29	2/8
3	50	4/8	41	3/8	33	3/8
3,5	55	4/8	46	4/8	37	3/8
4	61	5/8	51	4/8	41	3/8
4,5	66	5/8	55	4/8	44	3/8
5	71	6/8	59	5/8	47	4/8
5,5	76	6/8	64	5/8	51	4/8
6	81	6/8	68	5/8	54	4/8
6,5	86	7/8	72	6/8	57	5/8
7	90	7/8	75	6/8	60	5/8
7,5	95	1	79	6/8	63	5/8
8	99	1	83	7/8	66	5/8
8,5	104	1	87	7/8	69	5/8
9	108	1 + 1/8	90	7/8	72	6/8
9,5	112	1 + 1/8	94	7/8	75	6/8
10	117	1 + 1/8	97	1	78	6/8

As dietas RENAL devem ser recomendadas assim que a creatinina suba acima dos valores do intervalo de referência (a partir de DRC em IRIS fase 2 avançada), antes que a doença progrida mais, e antes que se desenvolva a inapetência. Se houver suspeita de uma alergia ou intolerância alimentar, pode alterar-se a dieta do gato sem realizar qualquer transição alimentar. A dieta RENAL + HYPOALLERGENIC pode ser continuada durante toda a vida do gato.

RECOMENDADO EM CASOS DE:
 Doença renal
 • Doença renal crónica azotémica (IRIS fase 2 avançada a fase 4)
 • Doença renal crónica com proteinúria (IRIS fase 1 a 4).
+
 Problemas Dermatológicos//Gastrointestinais:
 • Reações adversas ao Alimento (RAA).
 • Dermite atópica.
 • Diarreia crónica.
 • Doença inflamatória intestinal (IBD).
 • Insuficiência pancreática exócrina (IPE).
 • Sobrecrecimento bacteriano intestinal (SIBO).
NÃO RECOMENDADO EM CASOS DE:
 • Crescimento, gestação/lactação.

- SUPOORTE DA FUNÇÃO RENAL**
Formulado com um baixo teor em fósforo e níveis moderados de proteínas de elevada qualidade, para apoiar a função renal e ajudar a melhorar a qualidade de vida dos gatos.
- TEOR ENERGÉTICO ADAPTADO**
Elevado conteúdo energético, que permite reduzir o volume das refeições e ajuda a compensar a típica redução do apetite.
- PROTEÍNA HIDROLISADA**
Proteína hidrolisada de baixo peso molecular, para garantir que o alimento é hipoalergénico.
- BARREIRA CUTÂNEA**
Formulado para reforçar a função de barreira protetora natural da pele, para uma saúde ótima da pele.

ANÁLISE NUTRICIONAL	Por 1000 kcal	Por cada 100 g de alimento
Humidade	13,41 g	5,50 g
Proteína	63,38 g	26,00 g
Gordura	48,76 g	20,00 g
Fibra bruta	10,00 g	4,10 g
Minerais	13,90 g	5,70 g
Hidratos de carbono (NFE)	94,34 g	38,70 g
Fibra dietética	23,16 g	9,50 g
Ómega 6	12,87 g	5,28 g
Ómega 3	2,63 g	1,08 g
EPA + DHA	0,98 g	0,40 g
Cálcio	1,46 g	0,60 g
Fósforo	0,98 g	0,40 g
Sódio	0,85 g	0,35 g
Potássio	2,19 g	0,90 g
Magnésio	0,10 g	0,04 g
Cobre	3,66 mg	1,50 mg
Zinco	41,44 mg	17,00 mg
Vitamina A	9019,99 UI	3700 UI
Vitamina E	158,46 UI	65 UI
Energia metabolizável*		410,20 kcal

*Calculado de acordo com o NRC 2006 CF. Ácidos gordos essenciais 5%.

COMPOSIÇÃO
 Arroz, hidrolisado de isolado de proteína de soja, gorduras animais, polpa de chicória, hidrolisado de fígados de aves, fibras vegetais, sais minerais, óleo de soja, óleo de peixe, fruto-oligosacarídeos, óleo de borragem, extrato de flor de tagete (fonte de luteína). Fonte de hidratos de carbono: arroz. Fontes de proteínas: hidrolisado de isolado de proteína de soja, hidrolisado de fígados de aves.

ADITIVOS (KG)**
 Aditivos nutricionais: Vitamina A: 34.500 UI, Vitamina D3: 800 UI, Ferro (3b103): 39 mg, Iodo (3b201, 3b202): 3,5 mg, Cobre (3b405, 3b406): 15 mg, Manganês (3b502, 3b504): 52 mg, Zinco (3b603, 3b605, 3b606): 152 mg, Selênio (3b801, 3b811, 3b812): 0,24 mg - Aditivos tecnológicos: Clinoptilolite de origem sedimentar: 5 g - Conservantes - Antioxidantes.

**Os valores refletem apenas os teores adicionados à fórmula, não os naturalmente presentes nos constituintes da dieta.



GUIA PARA A ALIMENTAÇÃO MISTA DE GATOS



SKIN&COAT SECO + SKIN&COAT HÚMIDO

PESO DO GATO (kg)	SAQUETA	CONDIÇÃO CORPORAL					
		MAGRO		NORMAL		SOBREPESO	
		SECO (g)	COPO (240 cm ³)	SECO (g)	COPO (240 cm ³)	SECO (g)	COPO (240 cm ³)
2	1/2+	29	3/8	22	2/8	16	1/8
3	1+	31	3/8	22	2/8	13	1/8
4	1+	43	4/8	32	3/8	21	2/8
5	1+	54	5/8	42	4/8	29	3/8
6	1+	65	6/8	51	4/8	36	3/8
7	1+	75	7/8	59	5/8	43	4/8
8	1+	85	7/8	67	6/8	49	4/8
9	1+	94	1	75	7/8	55	5/8
10	1+	103	1 + 1/8	82	7/8	61	5/8



ANALLERGENIC

SMALL DOGS



Disponível em embalagens de 1,5 kg e 3 kg

DOSE DIÁRIA RECOMENDADA E DURAÇÃO DO ESQUEMA ALIMENTAR

PESO DO CÃO (kg)	CONDIÇÃO CORPORAL					
	MAGRO		NORMAL		EXCESSO DE PESO	
	Gramas	Copos	Gramas	Copos	Gramas	Copos
2	55	6/8	48	5/8	41	4/8
2,5	65	7/8	57	6/8	49	5/8
3	74	1	65	7/8	56	6/8
3,5	83	1 + 1/8	73	1	63	7/8
4	92	1 + 2/8	81	1	70	7/8
4,5	100	1 + 2/8	88	1 + 1/8	76	1
5	109	1 + 3/8	96	1 + 2/8	82	1 + 1/8
5,5	117	1 + 4/8	103	1 + 3/8	89	1 + 1/8
6	124	1 + 5/8	110	1 + 3/8	95	1 + 2/8
6,5	132	1 + 6/8	116	1 + 4/8	100	1 + 2/8
7	140	1 + 7/8	123	1 + 5/8	106	1 + 3/8
7,5	147	1 + 7/8	129	1 + 5/8	112	1 + 4/8
8	154	2	136	1 + 6/8	117	1 + 4/8
8,5	162	2 + 1/8	142	1 + 7/8	123	1 + 5/8
9	169	2 + 2/8	148	1 + 7/8	128	1 + 5/8
9,5	176	2 + 2/8	155	2	133	1 + 6/8
10	183	2 + 3/8	161	2 + 1/8	139	1 + 6/8

Se houver suspeita de alergia ou intolerância alimentar, a dieta do cão pode ser alterada sem realizar nenhuma transição alimentar. O manejo nutricional com ANALLERGENIC SMALL DOG pode ser continuado ao longo de toda a vida do animal, se necessário. É aconselhável dividir a dose diária em 2 refeições. As quantidades mencionadas nesta tabela são apenas indicativas e podem ser adaptadas individualmente pelo médico veterinário, para manutenção do peso saudável do paciente.

REAÇÕES ADVERSAS AO ALIMENTO



RECOMENDADO PARA CÃES ADULTOS DE RAÇAS PEQUENAS (< 10 KG) EM CASOS DE:

- Reações Adversas ao Alimento (RAA) com sintomas dermatológicos e/ou gastrointestinais:
 - Diagnóstico: teste de eliminação alimentar.
 - Maneio no longo prazo.
- Dermatite Atópica Canina (CAD) associada a RAA.
- Doença Inflamatória Intestinal (IBD).

NÃO RECOMENDADO EM CASOS DE:

- Pancreatite.
- Crescimento, gestação e lactação.



RESTRIÇÃO DE ALÉRGENOS E COM OLIGOPÉPTIDOS

Proteína extensamente hidrolisada, composta por oligopeptídeos e aminoácidos puros provenientes de uma única fonte, que ajuda a minimizar o risco de intolerância aos nutrientes e alergias alimentares. Com um processo de produção que visa a excluir fontes de alérgenos alimentares.



BARREIRA CUTÂNEA

Formulado para reforçar a função de barreira protetora natural da pele, para uma condição ótima da pele.



FORMULADO ESPECIFICAMENTE PARA CÃES PEQUENOS

Benefícios nutricionais especialmente adaptados para dar resposta às típicas sensibilidades digestiva e dentária dos cães de porte pequeno, com croquetes adaptados às suas pequenas mandíbulas.

ANÁLISE NUTRICIONAL	Por 1000 kcal	Por 100 g de alimento
Humidade	22,07 g	8,5 g
Proteína	51,93 g	20 g
Gordura	38,95 g	15 g
Fibra Bruta	4,67 g	1,8 g
Conteúdo mineral	17,40 g	6,7 g
NFE (extrato livre de azoto)	124,64 g	48 g
Fibra dietética	14,28 g	5,5 g
Ómega 6	7,32 g	2,82 g
Ómega 3	1,22 g	0,47 g
EPA e DHA	0,42 g	0,16 g
Zinco	45,18 mg	17,4 mg
Taurina	0,39 g	0,15 g
Vitamina A	7790,18 UI	3000 UI
Vitamina C	80,50 mg	31 mg
Cálcio	2,08 g	0,8 g
Fósforo	1,43 g	0,55 g
Sódio	2,08 g	0,8 g
Magnésio	0,29 g	0,11 g
Energia metabolizável*		385 kcal/100g

*Calculado de acordo com o NRC2006 CF.

COMPOSIÇÃO

Amido de milho, hidrolisado de penas de baixo peso molecular [fonte de L-aminoácidos e oligopeptídeos], óleo de coco, sais minerais, óleo de soja, fibras vegetais, fruto-oligosacarídeos, polpa de chicória, mono- e diglicéridos de ácidos palmítico e esteárico esterificados com ácido cítrico, óleo de peixe, gordura animal, farinha de tagetes. Fonte de proteínas: hidrolisado de penas de baixo peso molecular (22,3%). Fonte de hidratos de carbono: amido de milho (46%).

ADITIVOS (KG)**

Aditivos nutricionais: Vitamina A: 30.000 UI, Vitamina D3: 1.000 UI, Ferro [3b103]: 40 mg, Iodo [3b201, 3b202]: 3,3 mg, Cobre [3b405, 3b406]: 15 mg, Manganês [3b502, 3b504]: 53 mg, Zinco [3b603, 3b605, 3b606]: 144 mg, Selênio [3b801, 3b811, 3b812]: 0,33 mg - Antioxidantes.

**NOTA: Os valores refletem apenas os teores adicionados à fórmula, não os naturalmente presentes nos constituintes da dieta.

ANALLERGENIC



Disponível em embalagens de 1,5 kg, 3 kg e 8 kg

DOSE DIÁRIA RECOMENDADA E DURAÇÃO DO ESQUEMA ALIMENTAR

PESO DO CÃO (kg)	CONDIÇÃO CORPORAL					
	MAGRO		NORMAL		EXCESSO DE PESO	
	Gramas	Copos	Gramas	Copos	Gramas	Copos
2	54	5/8	47	4/8	41	4/8
4	90	1	79	7/8	69	6/8
6	122	1 + 3/8	108	1 + 1/8	93	1
8	152	1 + 5/8	134	1 + 4/8	115	1 + 2/8
10	179	2	158	1 + 6/8	136	1 + 4/8
15	243	2 + 5/8	214	2 + 3/8	185	2
20	302	3 + 2/8	266	2 + 7/8	229	2 + 4/8
25	357	3 + 7/8	314	3 + 4/8	271	3
30	409	4 + 4/8	360	4	311	3 + 3/8
35	459	5	404	4 + 3/8	349	3 + 7/8
40	508	5 + 5/8	447	4 + 7/8	386	4 + 2/8
45	554	6 + 1/8	488	5 + 3/8	421	4 + 5/8
50	600	6 + 5/8	528	5 + 6/8	456	5
55	645	7 + 1/8	567	6 + 2/8	490	5 + 3/8
60	688	7 + 4/8	605	6 + 5/8	523	5 + 6/8
70	772	8 + 4/8	680	7 + 4/8	587	6 + 3/8
80	854	9 + 3/8	751	8 + 2/8	649	7 + 1/8

CÃO ADULTO

Se houver suspeita de alergia ou intolerância alimentar, a dieta do cão pode ser alterada sem realizar nenhuma transição alimentar. O manejo nutricional com ANALLERGENIC pode ser continuado ao longo de toda a vida do animal, se necessário. É aconselhável dividir a dose diária em 2 refeições. As quantidades mencionadas nesta tabela são apenas indicativas e podem ser adaptadas individualmente pelo médico veterinário, para manutenção do peso saudável do paciente.

REAÇÕES ADVERSAS AO ALIMENTO



RECOMENDADO EM CASOS DE:

- Reações Adversas ao Alimento (RAA) com sintomas dermatológicos e/ou gastrointestinais:
 - Diagnóstico: teste de eliminação alimentar.
 - Maneio no longo prazo.
- Dermatite Atópica Canina (CAD) associada a RAA.
- Doença Inflamatória Intestinal (IBD).

NÃO RECOMENDADO EM CASOS DE:

- Pancreatite.
- Crescimento, gestação e lactação.



PROTEÍNA EXTENSAMENTE HIDROLISADA

Proteína extensamente hidrolisada, composta por oligopeptídeos e aminoácidos puros provenientes de uma única fonte, que ajuda a minimizar o risco de intolerância aos nutrientes e alergias alimentares.



RESTRIÇÃO DE ALÉRGENOS

Fórmula e processo de produção que visam a excluir fontes de alérgenos alimentares.



BARREIRA CUTÂNEA

Formulado para promover a barreira protetora natural e a saúde ótima da pele.

ANÁLISE NUTRICIONAL	Por 1000 kcal	Por 100 g de alimento
Humidade	21,70 g	8,5 g
Proteína	45,95 g	18 g
Gordura	42,12 g	16,5 g
Fibra Bruta	5,11 g	2 g
Conteúdo mineral	15,83 g	6,2 g
NFE (extrato livre de azoto)	123,31 g	48,3 g
Fibra dietética	15,32 g	6 g
Ómega 6	7,28 g	2,85 g
Ómega 3	1,46 g	0,57 g
EPA e DHA	0,61 g	0,24 g
Zinco	44,93 mg	17,6 mg
Taurina	0,36 g	0,14 g
Vitamina A	9828,95 UI	3850 UI
Vitamina C	74,04 mg	29 mg
Cálcio	1,53 g	0,6 g
Fósforo	1,20 g	0,47 g
Sódio	1,66 g	0,65 g
Magnésio	0,23 g	0,09 g
Energia metabolizável*		392 kcal/100 g

*Calculado de acordo com o NRC2006 CF.

COMPOSIÇÃO

Amido de milho, hidrolisado de penas de baixo peso molecular (fonte de L-aminoácidos e oligopeptídeos), óleo de coco, óleo de soja, sais minerais, fibras vegetais, polpa de chicória, fruto-oligosacarídeos, óleo de peixe, mono- e diglicéridos de ácidos palmítico e esteárico esterificados com ácido cítrico, gordura animal, farinha de tagetes. Fonte de proteínas: hidrolisado de penas de baixo peso molecular (19,78%). Fonte de hidratos de carbono: amido de milho (46,3%).

ADITIVOS (KG)**

Aditivos nutricionais: Vitamina A: 38.500 UI, Vitamina D3: 800 UI, Ferro [3b103]: 41 mg, Iodo [3b201, 3b202]: 3,5 mg, Cobre [3b405, 3b406]: 15 mg, Manganês [3b502, 3b504]: 55 mg, Zinco [3b603, 3b605, 3b606]: 149 mg, Selênio [3b801, 3b811, 3b812]: 0,34 mg - Aditivos tecnológicos: Clinoptilolite de origem sedimentar: 9,8 g - Conservantes - Antioxidantes.

**Os valores refletem apenas os teores adicionados à fórmula, não os naturalmente presentes nos constituintes da dieta.

HYPOALLERGENIC PUPPY



Disponível em embalagens de 1 kg, 3,5 kg e 14 kg

DOSE DIÁRIA RECOMENDADA E DURAÇÃO DO ESQUEMA ALIMENTAR

PUPPY'S AGE (in months)	5 kg	10 kg	20 kg	30 kg	40 kg
6-7	101-91	187-169	316-294	428-429	531-532
8-9	80	152-135	274-251	399-372	499-467
10-11	79	134-133	228-225	338-307	435-408
12-13			223	305-304	383-380
14-15				303	376

Se houver suspeita de alergia ou intolerância alimentar, recomenda-se que se faça um período transição alimentar ao longo de alguns dias. O manejo nutricional com HYPOALLERGENIC PUPPY pode ser continuado até ao fim do período de crescimento do animal. É aconselhável dividir a dose diária em várias refeições.

As quantidades mencionadas nesta tabela são apenas indicativas e podem ser adaptadas individualmente pelo médico veterinário, para manutenção do peso saudável do paciente.

REAÇÕES ADVERSAS AO ALIMENTO

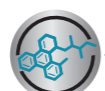


RECOMENDADO PARA CACHORROS EM CRESCIMENTO, EM CASOS DE:

- Reações Adversas ao Alimento (RAA) com sintomas dermatológicos e/ou gastrointestinais:
 - Diagnóstico: teste de eliminação alimentar.
 - Maneio no longo prazo.
- Dermatite Atópica Canina (CAD) / prurido crónico.
- Diarreia crónica.
- Doença Inflamatória Intestinal (IBD).
- Insuficiência Pancreática Exócrina (EPI).
- Sobrecrecimento bacteriano intestinal (SIBO).

NO RECOMENDADO EN CASO DE:

- Pancreatite.
- Cachorros com menos de 6 meses de idade e aqueles com com peso esperado em adulto de menos de 4 kg.



PROTEÍNA HIDROLISADA

Proteína hidrolisada de baixo peso molecular, para garantir que o alimento é hipoalergénico.



BARREIRA CUTÂNEA

Formulado para reforçar a função de barreira protetora natural da pele, para uma condição ótima da pele.



CRESCIMENTO ÓTIMO.

Teores especialmente adaptados de nutrientes (incluindo proteína e cálcio) para satisfazer as necessidades nutricionais dos cachorros em crescimento e os seus apetites exigentes.

ANÁLISE NUTRICIONAL	Por 1000 kcal	Por 100 g de alimento
Humidade	23,63 g	9,5 g
Proteína	57,20 g	23 g
Gordura	47,25 g	19 g
Fibra Bruta	2,49 g	1 g
Conteúdo mineral	20,14 g	8,1 g
NFE (extrato livre de azoto)	97,99 g	39,4 g
Fibra dietética	13,93 g	5,6 g
Ómega 6	10,77 g	4,33 g
Ómega 3	2,14 g	0,86 g
EPA e DHA	0,82 g	0,33 g
Zinco	42,03 mg	16,9 mg
Cálcio	3,26 g	1,31 g
Fósforo	2,51 g	1,01 g
Vitamina C	98,23 mg	39,5 mg
Taurina	1,19 g	0,48 g
Vitamina D	198,96 UI	80 UI
Magnésio	0,15 g	0,06 g
Sódio	0,99 g	0,4 g
Energia metabolizável*		402 kcal/100g

*Calculado de acordo com o NRC2006 CF.

COMPOSIÇÃO

Farinha de arroz, hidrolisado de isolado de proteína de soja, gorduras animais, arroz, sais minerais, fígado de aves de capoeira hidrolisado, polpa de beterraba, óleo de soja, fruto-oligossacarídeos, óleo de peixe, óleo de borragem, farinha de tagetes. Fontes de proteínas: hidrolisado de isolado de proteína de soja (20,1%), fígado de aves de capoeira hidrolisado (5,0%). Fonte de hidratos de carbono: arroz (42,7%).

ADITIVOS (KG)**

Aditivos nutricionais: Vitamina A: 34.500 UI, Vitamina D3: 800 UI, Ferro (3b103): 39 mg, Iodo (3b201, 3b202): 3,5 mg, Cobre (3b405, 3b406): 15 mg, Manganês (3b502, 3b504): 52 mg, Zinco (3b603, 3b605, 3b606): 153 mg, Selénio (3b801, 3b811, 3b812): 0,25 mg - Aditivos tecnológicos: Clinoptilolite de origem sedimentar: 10 g - Conservantes - Antioxidantes.

**NOTA: Os valores refletem apenas os teores adicionados à fórmula, não os naturalmente presentes nos constituintes da dieta.

HYPOALLERGENIC

SMALL DOGS



Disponível em embalagens de 1 kg e 3,5 kg

DOSE DIÁRIA RECOMENDADA E DURAÇÃO DO ESQUEMA ALIMENTAR

PESO DO CÃO (kg)	CONDIÇÃO CORPORAL					
	MAGRO		NORMAL		EXCESSO DE PESO	
	Gramas	Copos	Gramas	Copos	Gramas	Copos
2	54	5/8	48	4/8	41	4/8
2,5	64	6/8	56	5/8	49	4/8
3	73	7/8	65	6/8	56	5/8
3,5	82	7/8	72	6/8	63	6/8
4	91	1	80	7/8	69	6/8
5	108	1 + 2/8	95	1 + 1/8	82	7/8
6	123	1 + 3/8	109	1 + 2/8	94	1
7	138	1 + 4/8	122	1 + 3/8	105	1 + 1/8
8	153	1 + 6/8	135	1 + 4/8	116	1 + 2/8
9	167	1 + 7/8	147	1 + 5/8	127	1 + 3/8
10	181	2	159	1 + 6/8	137	1 + 4/8

Se houver suspeita de alergia ou intolerância alimentar, pode alterar-se a dieta do cão sem realizar nenhuma transição alimentar; caso contrário, pode ser feita uma transição como habitual, ao longo de 4-5 dias. O manejo nutricional com HYPOALLERGENIC SMALL DOG pode ser continuado ao longo de toda a vida do animal. É aconselhável dividir a dose diária em 2 refeições.

As quantidades mencionadas nesta tabela são apenas indicativas e podem ser adaptadas individualmente pelo médico veterinário, para manutenção do peso saudável do paciente.

NOTA: A tabela referente ao esquema de alimentação mista encontra-se no final desta secção.

REAÇÕES ADVERSAS AO ALIMENTO



RECOMENDADO PARA CÃES ADULTOS DE RAÇAS PEQUENAS (< 10 KG) EM CASOS DE:

- Reações Adversas ao Alimento (RAA) com sintomas dermatológicos e/ou gastrointestinais:
 - Diagnóstico: teste de eliminação alimentar.
 - Maneio no longo prazo.
- Dermatite atópica canina (CAD) + prurido crónico.
- Diarreia crónica.
- Doença Inflamatória Intestinal (IBD).
- Insuficiência Pancreática Exócrina (EPI).
- Sobrecrecimento bacteriano intestinal (SIBO).

NÃO RECOMENDADO EM CASOS DE:

- Pancreatite.
- Crescimento, gestação/lactação.



PROTEÍNA HIDROLISADA

Proteína hidrolisada de baixo peso molecular, para garantir que o alimento é hipoalergénico.



BARREIRA CUTÂNEA

Formulado para reforçar a função de barreira protetora natural da pele, para uma condição ótima da pele.



FORMULADO ESPECIFICAMENTE PARA CÃES PEQUENOS

Benefícios nutricionais especialmente adaptados para dar resposta às típicas sensibilidades digestiva e dentária dos cães de porte pequeno, com croquetes adaptados às suas pequenas mandíbulas.

S/O INDEX Este produto cria um meio desfavorável à formação de urólitos de oxalato e de estruvite na urina.

ANÁLISE NUTRICIONAL	Por 1000 kcal	Por 100 g de alimento
Humidade	24,45 g	9,5 g
Proteína	61,76 g	24 g
Gordura	41,17 g	16 g
Fibra Bruta	1,80 g	0,7 g
Conteúdo mineral	22,13 g	8,6 g
NFE (extrato livre de azoto)	106,02 g	41,2 g
Fibra dietética	11,32 g	4,4 g
Ómega 6	10,14 g	3,94 g
Ómega 3	2,06 g	0,8 g
EPA e DHA	0,82 g	0,32 g
Zinco	44,78 mg	17,4 mg
Taurina	0,51 g	0,2 g
Vitamina A	9650,03 UI	3750 UI
Vitamina C	70,77 mg	27,5 mg
Cálcio	2,08 g	0,81 g
Fósforo	1,57 g	0,61 g
Sódio	2,57 g	1 g
Magnésio	0,21 g	0,08 g
Energia metabolizável*		389 kcal/100 g

*Calculado de acordo com o NRC2006 CF.

COMPOSIÇÃO

Farinha de arroz, hidrolisado de isolado de proteína de soja, gorduras animais, arroz, sais minerais, fígado de aves de capoeira hidrolisado, polpa de beterraba, óleo de soja, fruto-oligossacarídeos, óleo de peixe, óleo de borragem, farinha de tagetes. Fontes de proteínas: hidrolisado de isolado de proteína de soja (21,5%), fígado de aves de capoeira hidrolisado (5%). Fontes de hidratos de carbono: farinha de arroz (37,7%), arroz (9,1%).

ADITIVOS (KG)**

Aditivos nutricionais: Vitamina A: 33.000 UI, Vitamina D3: 800 UI, Ferro (3b103): 40 mg, Iodo (3b201, 3b202): 3,6 mg, Cobre (3b405, 3b406): 15 mg, Manganês (3b502, 3b504): 53 mg, Zinco (3b603, 3b605, 3b606): 157 mg, Selénio (3b801, 3b811, 3b812): 0,25 mg - Aditivos tecnológicos: Clinoptilolite de origem sedimentar: 10 g - Conservantes - Antioxidantes.

**Os valores refletem apenas os teores adicionados à fórmula, não os naturalmente presentes nos constituintes da dieta.

HYPOALLERGENIC



Disponível em embalagens de 2 kg, 7 kg e 14 kg

DOSE DIÁRIA RECOMENDADA E DURAÇÃO DO ESQUEMA ALIMENTAR

PESO DO CÃO (kg)	CONDIÇÃO CORPORAL					
	MAGRO		NORMAL		EXCESSO DE PESO	
	Gramas	Copos	Gramas	Copos	Gramas	Copos
2	52	5/8	45	4/8	39	4/8
4	87	1	76	7/8	66	6/8
6	118	1 + 3/8	103	1 + 2/8	89	1
8	146	1 + 6/8	128	1 + 4/8	111	1 + 2/8
10	172	2	152	1 + 6/8	131	1 + 4/8
15	234	2 + 6/8	206	2 + 3/8	178	2
20	290	3 + 3/8	255	3	220	2 + 4/8
25	343	4	302	3 + 4/8	261	3
30	393	4 + 4/8	346	4	299	3 + 4/8
35	441	5 + 1/8	388	4 + 4/8	335	3 + 7/8
40	488	5 + 5/8	429	5	371	4 + 2/8
45	533	6 + 1/8	469	5 + 3/8	405	4 + 6/8
50	577	6 + 5/8	508	5 + 7/8	438	5 + 1/8
55	620	7 + 1/8	545	6 + 2/8	471	5 + 4/8
60	661	7 + 5/8	582	6 + 6/8	503	5 + 7/8
70	742	8 + 5/8	653	7 + 4/8	564	6 + 4/8
80	821	9 + 4/8	722	8 + 3/8	624	7 + 2/8

Se houver suspeita de alergia ou intolerância alimentar, pode alterar-se a dieta do cão sem realizar nenhuma transição alimentar; caso contrário, pode ser feita uma transição como habitual, ao longo de 4-5 dias. O manejo nutricional com HYPOALLERGENIC pode ser continuado ao longo de toda a vida do animal. É aconselhável dividir a dose diária em 2 refeições.

As quantidades mencionadas nesta tabela são apenas indicativas e podem ser adaptadas individualmente pelo médico veterinário, para manutenção do peso saudável do paciente.

NOTA: A tabela referente ao esquema de alimentação mista encontra-se no final desta secção.

REAÇÕES ADVERSAS AO ALIMENTO

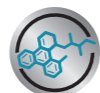


RECOMENDADO EM CASOS DE:

- Reações Adversas ao Alimento (RAA) com sintomas dermatológicos e/ou gastrointestinais:
 - Diagnóstico: teste de eliminação alimentar.
 - Maneio no longo prazo.
- Dermatite atópica canina (CAD) + prurido crónico.
- Diarreia crónica.
- Doença Inflamatória Intestinal (IBD).
- Insuficiência Pancreática Exócrina (EPI).
- Sobrecrecimento bacteriano intestinal (SIBO).

NÃO RECOMENDADO EM CASOS DE:

- Pancreatite.
- Crescimento, gestação/lactação.



PROTEÍNA HIDROLISADA

Proteína hidrolisada de baixo peso molecular, para garantir que o alimento é hipoalergénico.



EPA/DHA E BARREIRA CUTÂNEA

Ácidos gordos para ajudar a manter a saúde da pele e do sistema digestivo. Formulado para promover a barreira protetora natural da pele.



SAÚDE DIGESTIVA

Ajuda a regular o trânsito intestinal e apoia o equilíbrio da flora digestiva.

ANÁLISE NUTRICIONAL	Por 1000 kcal	Por 100 g de alimento
Humidade	23,31 g	9,5 g
Proteína	51,53 g	21 g
Gordura	46,63 g	19 g
Fibra Bruta	2,70 g	1,1 g
Conteúdo mineral	15,21 g	6,2 g
NFE (extrato livre de azoto)	106,01 g	43,2 g
Fibra dietética	13,74 g	5,6 g
Ómega 6	10,70 g	4,36 g
Ómega 3	2,11 g	0,86 g
EPA e DHA	0,81 g	0,33 g
Zinco	41,72 mg	17 mg
Taurina	0,47 g	0,19 g
Vitamina A	9079,75 UI	3700 UI
Vitamina C	71,17 mg	29 mg
Cálcio	1,96 g	0,8 g
Fósforo	1,47 g	0,6 g
Sódio	0,98 g	0,4 g
Magnésio	0,22 g	0,09 g
Energia metabolizável*		407 kcal/100 g

*Calculado de acordo com o NRC2006 CF.

COMPOSIÇÃO

Farinha de arroz, hidrolisado de isolado de proteína de soja, gorduras animais, arroz, fígado de aves de capoeira hidrolisado, polpa de beterraba, sais minerais, óleo de soja, fruto-oligosacarídeos, óleo de peixe, óleo de borragem, farinha de tagetes. Fontes de proteínas: hidrolisado de isolado de proteína de soja (17,6%), fígado de aves de capoeira hidrolisado (5,0%). Fonte de hidratos de carbono: arroz (48,1%).

ADITIVOS (KG)**

Aditivos nutricionais: Vitamina A: 32.500 UI, Vitamina D3: 800 UI, Ferro (3b103): 40 mg, Iodo (3b201, 3b202): 3,6 mg, Cobre (3b405, 3b406): 15 mg, Manganês (3b502, 3b504): 52 mg, Zinco (3b603, 3b605, 3b606): 154 mg, Selénio (3b801, 3b811, 3b812): 0,25 mg - Aditivos tecnológicos: Clinoptilolite de origem sedimentar: 10 g - Conservantes - Antioxidantes.

**Os valores refletem apenas os teores adicionados à fórmula, não os naturalmente presentes nos constituintes da dieta.

HYPOALLERGENIC



Disponível em latas de 200 g e 400 g

DOSE DIÁRIA RECOMENDADA E DURAÇÃO DO ESQUEMA ALIMENTAR (LATAS 400 G)

PESO DO CÃO (kg)	CONDIÇÃO CORPORAL					
	MAGRO		NORMAL		EXCESSO DE PESO	
	Gramas	Lata 410g	Gramas	Lata 410g	Gramas	Lata 410g
2	198	2/4	175	2/4	151	2/4
4	334	3/4	294	3/4	253	3/4
6	452	1 + 1/4	398	1	344	3/4
8	561	1 + 2/4	494	1 + 1/4	426	1
10	663	1 + 3/4	584	1 + 2/4	504	1 + 1/4
15	899	2 + 1/4	791	2	683	1 + 3/4
20	1115	2 + 3/4	981	2 + 2/4	848	2
25	1318	3 + 1/4	1160	3	1002	2 + 2/4
30	1512	3 + 3/4	1330	3 + 1/4	1149	2 + 3/4
35	1697	4 + 1/4	1493	3 + 3/4	1290	3 + 1/4
40	1876	4 + 3/4	1651	4 + 1/4	1425	3 + 2/4
45	2049	5	1803	4 + 2/4	1557	4
50	2217	5 + 2/4	1951	5	1685	4 + 1/4
55	2382	6	2096	5 + 1/4	1810	4 + 2/4
60	2542	6 + 1/4	2237	5 + 2/4	1932	4 + 3/4
70	2854	7 + 1/4	2511	6 + 1/4	2169	5 + 2/4
80	3154	8	2776	7	2397	6

Se houver suspeita de alergia ou intolerância alimentar, pode alterar-se a dieta do cão sem realizar nenhuma transição alimentar; caso contrário, pode ser feita uma transição como habitual, ao longo de 4-5 dias. O manejo nutricional com HYPOALLERGENIC pode ser continuado ao longo de toda a vida do animal. É aconselhável dividir a dose diária em 2 refeições.

As quantidades mencionadas nesta tabela são apenas indicativas e podem ser adaptadas individualmente pelo médico veterinário, para manutenção do peso saudável do paciente.

NOTA: A tabela referente ao esquema de alimentação mista encontra-se no final desta secção.

REAÇÕES ADVERSAS AO ALIMENTO



RECOMENDADO EM CASOS DE:

- Reações Adversas ao Alimento (RAA) com sintomas dermatológicos e/ou gastrointestinais:
 - Diagnóstico: teste de eliminação alimentar.
 - Maneio no longo prazo.
- Dermatite atópica canina associada a RAA.
- Diarreia crónica.
- Doença Inflamatória Intestinal (IBD).
- Insuficiência Pancreática Exócrina (EPI).
- Sobrecrecimento bacteriano intestinal (SIBO).

NÃO RECOMENDADO EM CASOS DE:

- Pancreatite.
- Crescimento, gestação e lactação.



PROTEÍNA HIDROLISADA

Proteína hidrolisada de baixo peso molecular, para garantir que o alimento é hipoalergénico.



BARREIRA CUTÂNEA

Formulado para reforçar a função de barreira protetora natural da pele, para uma condição ótima da pele.

ANÁLISE NUTRICIONAL	Por 1000 kcal	Por 100 g de alimento
Humidade	824,75 g	75,3 g
Proteína	76,67 g	7 g
Gordura	38,34 g	3,5 g
Fibra Bruta	18,62 g	1,7 g
Conteúdo mineral	26,29 g	2,4 g
NFE (extrato livre de azoto)	110,62 g	10,1 g
Fibra dietética	30,67 g	2,8 g
Ómega 6	17,52 g	1,6 g
Ómega 3	1,86 g	0,17 g
EPA e DHA	1,31 g	0,12 g
Zinco	49,29 mg	4,5 mg
Taurina	1,31 g	0,12 g
Vitamina A	10952,90 UI	1000 UI
Vitamina C	50,38 mg	4,6 mg
Cálcio	3,72 g	0,34 g
Fósforo	2,74 g	0,25 g
Sódio	2,52 g	0,23 g
Magnésio	0,26 g	0,024 g
Energia metabolizável*		91 kcal/100 g

*Calculado de acordo com o NRC2006 CF.

COMPOSIÇÃO

Subprodutos de origem vegetal, extratos de proteínas vegetais, óleos e gorduras, carnes e subprodutos animais, sais minerais. Fontes de proteínas: concentrado de proteína de soja hidrolisada (6,4%), subprodutos de aves hidrolisados (2,0%). Fonte de hidratos de carbono: amido de ervilha (10,0%).

ADITIVOS (KG)**

Aditivos nutricionais: Vitamina A: 3.000 UI, Vitamina D3: 290 UI, Ferro (3b103): 11 mg, Iodo (3b202): 0,95 mg, Cobre (3b405, 3b406): 3,5 mg, Manganês (3b502, 3b503, 3b504): 13,9 mg, Zinco (3b603, 3b605, 3b606): 34 mg - Aditivos tecnológicos: Clinoptilolite de origem sedimentar: 2 g.

**Os valores refletem apenas os teores adicionados à fórmula, não os naturalmente presentes nos constituintes da dieta.



HYPOALLERGENIC

MODERATE CALORIE



Disponível em embalagens de 1,5 kg, 7 kg e 14 kg

DOSE DIÁRIA RECOMENDADA E DURAÇÃO DO ESQUEMA ALIMENTAR

PESO DO CÃO (kg)	CONDIÇÃO CORPORAL					
	MAGRO		NORMAL		EXCESSO DE PESO	
	Gramas	Copos	Gramas	Copos	Gramas	Copos
2	56	5/8	50	5/8	43	4/8
4	95	1 + 1/8	84	1	72	7/8
6	129	1 + 4/8	113	1 + 3/8	98	1 + 1/8
8	160	1 + 7/8	141	1 + 5/8	121	1 + 4/8
10	189	2 + 2/8	166	2	144	1 + 6/8
15	256	3	225	2 + 5/8	195	2 + 3/8
20	318	3 + 6/8	280	3 + 3/8	241	2 + 7/8
25	375	4 + 4/8	330	3 + 7/8	285	3 + 3/8
30	431	5 + 1/8	379	4 + 4/8	327	3 + 7/8
35	483	5 + 6/8	425	5	367	4 + 3/8
40	534	6 + 3/8	470	5 + 5/8	406	4 + 7/8
45	584	7	513	6 + 1/8	443	5 + 2/8
50	631	7 + 4/8	556	6 + 5/8	480	5 + 6/8
55	678	8 + 1/8	597	7 + 1/8	515	6 + 1/8
60	724	8 + 5/8	637	7 + 5/8	550	6 + 4/8
70	813	9 + 5/8	715	8 + 4/8	618	7 + 3/8
80	898	10 + 6/8	791	9 + 3/8	683	8 + 1/8

Se houver suspeita de alergia ou intolerância alimentar, pode alterar-se a dieta do cão sem realizar nenhuma transição alimentar; caso contrário, pode ser feita uma transição como habitual, ao longo de 4-5 dias. O manejo nutricional com HYPOALLERGENIC MODERATE CALORIE pode ser continuado ao longo de toda a vida do animal. É aconselhável dividir a dose diária em 2 refeições. As quantidades mencionadas nesta tabela são apenas indicativas e podem ser adaptadas individualmente pelo médico veterinário, para manutenção do peso saudável do paciente.

REAÇÕES ADVERSAS AO ALIMENTO



RECOMENDADO PARA CÃES COM TENDÊNCIA PARA EXCESSO DE PESO E EM CASO DE:

- Reações Adversas ao Alimento (AFR) com sintomas dermatológicos e/ou gastrointestinais:
 - Diagnóstico: teste de eliminação alimentar.
 - Maneio no longo prazo.
- Dermite Atópica Canina (CAD) + prurido crônico.
- Diarreia crônica.
- Doença Inflamatória Intestinal (IBD).
- Insuficiência Pancreática Exócrina (EPI).
- Sobrecrescimento bacteriano intestinal (SIBO).

NÃO RECOMENDADO EM CASOS DE:

- Pancreatite aguda.*
- Crescimento, gestação/lactação.

*Pode ser fornecido no caso de pancreatite crônica



PROTEÍNA HIDROLISADA

Proteína hidrolisada de baixo peso molecular, para garantir que o alimento é hipoaérgico.



TEORES MODERADOS DE CALORIAS E FÓSFORO

Teor calórico moderado para ajudar a manter um peso saudável, e teor moderado de fósforo para contribuir para a saúde da função renal.



BARREIRA CUTÂNEA

Formulado para promover a barreira protetora natural e a saúde ótima da pele.

ANÁLISE NUTRICIONAL	Por 1000 kcal	Por 100 g de alimento
Humidade	25,52 g	9,5 g
Proteína	61,79 g	23 g
Gordura	32,24 g	12 g
Fibra Bruta	2,96 g	1,1 g
Conteúdo mineral	18,81 g	7 g
NFE (extrato livre de azoto)	127,35 g	47,4 g
Fibra dietética	13,97 g	5,2 g
Ómega 6	9 g	3,35 g
Ómega 3	1,91 g	0,71 g
EPA e DHA	0,81 g	0,3 g
Zinco	47,82 mg	17,8 mg
Taurina	0,54 g	0,2 g
Vitamina A	10343,90 UI	3850 UI
Vitamina C	80,60 mg	30 mg
Cálcio	2,20 g	0,82 g
Fósforo	1,61 g	0,6 g
Sódio	1,07 g	0,4 g
Magnésio	0,21 g	0,08 g
Energia metabolizável**		372 kcal/100 g

**Calculado de acordo com o NRC2006 CF.

COMPOSIÇÃO

Farinha de arroz, hidrolisado de isolado de proteína de soja, arroz, gorduras animais, fígado de aves de capoeira hidrolisado, sais minerais, polpa de beterraba, óleo de soja, óleo de peixe, fruto-oligosacarídeos, óleo de borragem, farinha de tagetes. Fontes de proteínas: hidrolisado de isolado de proteína de soja (19,3%), fígado de aves de capoeira hidrolisado (5%). Fontes de hidratos de carbono: farinha de arroz (45,0%), arroz (8,6%).

ADITIVOS (KG)**

Aditivos nutricionais: Vitamina A: 33.000 UI, Vitamina D3: 800 UI, Ferro (3b103): 41 mg, Iodo (3b201, 3b202): 3,7 mg, Cobre (3b405, 3b406): 15 mg, Manganês (3b502, 3b504): 54 mg, Zinco (3b603, 3b605, 3b606): 160 mg, Selênio (3b801, 3b811, 3b812): 0,26 mg - Aditivos tecnológicos: Clinoptilolite de origem sedimentar: 10 g - Conservantes - Antioxidantes.

**Os valores refletem apenas os teores adicionados à fórmula, não os naturalmente presentes nos constituintes da dieta.



SENSITIVITY CONTROL



Disponível em embalagens de 1,5 kg, 7 kg e 14 kg

DOSE DIÁRIA RECOMENDADA E DURAÇÃO DO ESQUEMA ALIMENTAR

PESO DO CÃO (kg)	CONDIÇÃO CORPORAL					
	MAGRO		NORMAL		EXCESSO DE PESO	
	Gramas	Copos	Gramas	Copos	Gramas	Copos
2	63	6/8	56	5/8	48	4/8
4	107	1 + 1/8	94	1	81	7/8
6	145	1 + 5/8	127	1 + 3/8	110	1 + 2/8
8	179	2	158	1 + 6/8	136	1 + 4/8
10	212	2 + 3/8	187	2	161	1 + 6/8
15	287	3 + 1/8	253	2 + 6/8	218	2 + 3/8
20	357	3 + 7/8	314	3 + 4/8	271	3
25	421	4 + 5/8	371	4 + 1/8	320	3 + 4/8
30	483	5 + 2/8	425	4 + 5/8	367	4
35	542	6	477	5 + 2/8	412	4 + 4/8
40	600	6 + 5/8	528	5 + 6/8	456	5
45	655	7 + 1/8	576	6 + 3/8	498	5 + 4/8
50	709	7 + 6/8	624	6 + 7/8	539	5 + 7/8
55	761	8 + 3/8	670	7 + 3/8	579	6 + 3/8
60	813	8 + 7/8	715	7 + 7/8	618	6 + 6/8
70	912	10	803	8 + 6/8	693	7 + 5/8
80	1 008	11	887	9 + 6/8	766	8 + 3/8

CÃO ADULTO

Se houver suspeita de alergia ou intolerância alimentar, pode alterar-se a dieta do cão sem realizar nenhuma transição alimentar; caso contrário, pode ser feita uma transição como habitual, ao longo de 4-5 dias. O manejo nutricional com SENSITIVITY CONTROL pode ser continuado ao longo de toda a vida do animal, sob supervisão veterinária. É aconselhável dividir a dose diária em 2 refeições. As quantidades mencionadas nesta tabela são apenas indicativas e podem ser adaptadas individualmente pelo médico veterinário, para manutenção do peso saudável do paciente.

REAÇÕES ADVERSAS AO ALIMENTO



RECOMENDADO EM CASOS DE:

- Reações Adversas ao Alimento (AFR) com sintomas dermatológicos e/ou gastrointestinais:
 - Maneio no longo prazo.
- Dermite atópica canina (CAD) + prurido crônico.
- Diarreia crônica.

NÃO RECOMENDADO EM CASOS DE:

- Pancreatite aguda.*
 - Crescimento, gestação/lactação.
- *Pode ser fornecido no caso de pancreatite crônica.



PROTEÍNA SELECIONADA

Limitar o número de fontes de proteínas ajuda a reduzir o risco de alergias alimentares.



EPA/DHA E BARREIRA CUTÂNEA

Ácidos gordos para ajudar a manter a saúde da pele e do sistema digestivo. Formulado para promover a barreira protetora natural da pele.



SEGURANÇA DIGESTIVA

Nutrientes que mantêm o equilíbrio do sistema digestivo.

ANÁLISE NUTRICIONAL	Por 1000 kcal	Por 100 g de alimento
Humidade	28,65 g	9,5 g
Proteína	63,33 g	21 g
Gordura	27,14 g	9 g
Fibra Bruta	13,57 g	4,5 g
Conteúdo mineral	23,52 g	7,8 g
NFE (extrato livre de azoto)	145,36 g	48,2 g
Fibra dietética	29,55 g	9,8 g
Ómega 6	5,79 g	1,92 g
Ómega 3	2,05 g	0,68 g
EPA e DHA	1,06 g	0,35 g
Zinco	55,19 mg	18,3 mg
Taurina	0,45 g	0,15 g
Vitamina A	10705,67 UI	3550 UI
Vitamina C	75,39 mg	25 mg
Cálcio	4,19 g	1,39 g
Fósforo	2,71 g	0,9 g
Sódio	1,21 g	0,4 g
Magnésio	0,21 g	0,07 g
Energia metabolizável**		332 kcal/100 g

**Calculado de acordo com o NRC2006 CF.

COMPOSIÇÃO

Mandioca (tapioca), proteínas de pato desidratadas, fibras vegetais, proteínas hidrolisadas de aves de capoeira, sais minerais, gordura animal, polpa de beterraba, óleo de peixe, cascas e sementes de psyllium, óleo de soja, fruto-oligosacarídeos, farinha de tagetes. Fontes de proteínas: proteínas de pato desidratadas (28,0%), proteínas hidrolisadas de aves de capoeira (4,2%). Fonte de hidratos de carbono: tapioca (47,0%).

ADITIVOS (KG)***

Aditivos nutricionais: Vitamina A: 31.000 UI, Vitamina D3: 700 UI, Ferro (3b103): 38 mg, Iodo (3b201, 3b202): 3,4 mg, Cobre (3b405, 3b406): 14 mg, Manganês (3b502, 3b504): 50 mg, Zinco (3b603, 3b605, 3b606): 148 mg, Selênio (3b801, 3b811, 3b812): 0,24 mg - Conservantes - Antioxidantes.

***Os valores refletem apenas os teores adicionados à fórmula, não os naturalmente presentes nos constituintes da dieta.



SENSITIVITY CONTROL

PATO COM ARROZ



PATÊ

Disponível em latas de 410 g

DOSE DIÁRIA RECOMENDADA E DURAÇÃO DO ESQUEMA ALIMENTAR

PESO DO CÃO (kg)	CONDIÇÃO CORPORAL					
	MAGRO		NORMAL		EXCESSO DE PESO	
	Gramas	Lata	Gramas	Lata	Gramas	Lata
2	139	1/4	122	1/4	105	1/4
4	233	2/4	205	2/4	177	2/4
6	316	3/4	278	3/4	240	2/4
8	392	1	345	3/4	298	3/4
10	464	1	408	1	353	3/4
15	629	1 + 2/4	553	1 + 1/4	478	1 + 1/4
20	780	1 + 3/4	687	1 + 3/4	593	1 + 2/4
25	922	2 + 1/4	812	2	701	1 + 3/4
30	1 058	2 + 2/4	931	2 + 1/4	804	2
35	1 187	2 + 3/4	1 045	2 + 2/4	902	2 + 1/4
40	1 312	3	1 155	2 + 3/4	997	2 + 1/4
45	1 434	3 + 2/4	1 262	3	1 089	2 + 2/4
50	1 551	3 + 3/4	1 365	3 + 1/4	1 179	2 + 3/4
55	1 666	4	1 466	3 + 2/4	1 266	3
60	1 779	4 + 1/4	1 565	3 + 3/4	1 352	3 + 1/4
70	1 997	4 + 3/4	1 757	4 + 1/4	1 518	3 + 2/4
80	2 207	5 + 1/4	1 942	4 + 2/4	1 677	4

Se houver suspeita de alergia ou intolerância alimentar, pode alterar-se a dieta do cão sem realizar nenhuma transição alimentar; caso contrário, pode ser feita uma transição como habitual, ao longo de 4-5 dias. O manejo nutricional com SENSITIVITY CONTROL pode ser continuado ao longo de toda a vida do animal, sob supervisão veterinária. É aconselhável dividir a dose diária em 2 refeições. As quantidades mencionadas nesta tabela são apenas indicativas e podem ser adaptadas individualmente pelo médico veterinário, para manutenção do peso saudável do paciente.

REAÇÕES ADVERSAS AO ALIMENTO



RECOMENDADO EM CASOS DE:

- Reações Adversas ao Alimento (RAA) com sintomas dermatológicos e/ou gastrointestinais:
 - Maneio no longo prazo.
- Dermatite atópica canina (CAD) + prurido crônico.
- Diarreia crônica.

NÃO RECOMENDADO EM CASOS DE:

- Pancreatite aguda.*
- Crescimento, gestação e lactação.

*Pode ser fornecido em casos de pancreatite crônica.



PROTEÍNA SELECIONADA

Um limitado número de fontes de proteína ajuda a reduzir o risco de alergias alimentares.



EPA/DHA E BARREIRA CUTÂNEA

Ácidos gordos para ajudar a manter a saúde da pele e do sistema digestivo. Formulado para promover a barreira protetora natural da pele.



SEGURANÇA DIGESTIVA

Nutrientes que mantêm o equilíbrio do sistema digestivo.

ANÁLISE NUTRICIONAL	Por 1000 kcal	Por 100 g de alimento
Humidade	476,43 g	67,7 g
Proteína	63,34 g	9 g
Gordura	49,26 g	7 g
Fibra Bruta	7,04 g	1 g
Conteúdo mineral	16,19 g	2,3 g
NFE (extrato livre de azoto)	91,48 g	13 g
Fibra dietética	10,56 g	1,5 g
Ómega 6	15,48 g	2,2 g
Ómega 3	2,81 g	0,4 g
EPA e DHA	1,27 g	0,18 g
Zinco	30,26 mg	4,3 mg
Taurina	0,70 g	0,1 g
Vitamina A	10274,45 UI	1460 UI
Vitamina C	49,26 mg	7 mg
Cálcio	3,17 g	0,45 g
Fósforo	2,46 g	0,35 g
Sódio	0,99 g	0,14 g
Magnésio	0,21 g	0,03 g
Energia metabolizável**		142 kcal/100 g

**Calculado de acordo com o NRC2006 CF.

COMPOSIÇÃO

Carnes e subprodutos animais, cereais, óleos e gorduras, subprodutos de origem vegetal, sais minerais, açúcares. Fonte selecionada de proteínas: pato (51%). Fonte selecionada de hidratos de carbono: arroz (15%).

ADITIVOS (KG)***

Aditivos nutricionais: Vitamina A: 2.500 UI, Vitamina D3: 220 UI, E1 (Ferro): 8 mg, E2 (Iodo): 0,7 mg, E4 (Cobre): 2,5 mg, E5 (Manganês): 10 mg, E6 (Zinco): 38 mg - Aditivos tecnológicos: Clinoptilolite de origem sedimentar: 2,5 g.

***Os valores refletem apenas os teores adicionados à fórmula, não os naturalmente presentes nos constituintes da dieta.



SENSITIVITY CONTROL

FRANGO COM ARROZ



PATÊ

Disponível em latas de 410 g

DOSE DIÁRIA RECOMENDADA E DURAÇÃO DO ESQUEMA ALIMENTAR

PESO DO CÃO (kg)	CONDIÇÃO CORPORAL					
	MAGRO		NORMAL		EXCESSO DE PESO	
	Gramas	Lata	Gramas	Lata	Gramas	Lata
2	162	2/4	143	1/4	123	1/4
4	273	3/4	240	2/4	207	2/4
6	370	1	325	3/4	281	3/4
8	459	1	404	1	349	3/4
10	542	1 + 1/4	477	1 + 1/4	412	1
15	735	1 + 3/4	647	1 + 2/4	559	1 + 1/4
20	912	2 + 1/4	803	2	693	1 + 3/4
25	1 078	2 + 3/4	949	2 + 1/4	820	2
30	1 236	3	1 088	2 + 3/4	940	2 + 1/4
35	1 388	3 + 2/4	1 221	3	1 055	2 + 2/4
40	1 534	3 + 3/4	1 350	3 + 1/4	1 166	2 + 3/4
45	1 676	4	1 475	3 + 2/4	1 274	3
50	1 814	4 + 2/4	1 596	4	1 378	3 + 1/4
55	1 948	4 + 3/4	1 714	4 + 1/4	1 480	3 + 2/4
60	2 079	5	1 830	4 + 2/4	1 580	3 + 3/4
70	2 334	5 + 3/4	2 054	5	1 774	4 + 1/4
80	2 580	6 + 1/4	2 270	5 + 2/4	1 961	4 + 3/4

Se houver suspeita de alergia ou intolerância alimentar, pode alterar-se a dieta do cão sem realizar nenhuma transição alimentar; caso contrário, pode ser feita uma transição como habitual, ao longo de 4-5 dias. O manejo nutricional com SENSITIVITY CONTROL pode ser continuado ao longo de toda a vida do animal, sob supervisão veterinária. É aconselhável dividir a dose diária em 2 refeições. As quantidades mencionadas nesta tabela são apenas indicativas e podem ser adaptadas individualmente pelo médico veterinário, para manutenção do peso saudável do paciente.



REAÇÕES ADVERSAS AO ALIMENTO



RECOMENDADO EM CASOS DE:

- Reações Adversas ao Alimento (RAA) com sintomas dermatológicos e/ou gastrointestinais:
 - Maneio no longo prazo.
- Dermatite atópica canina (CAD) + prurido crônico.
- Diarreia crônica.

NÃO RECOMENDADO EM CASOS DE:

- Pancreatite aguda.*
- Crescimento, gestação e lactação.

*Pode ser fornecido em casos de pancreatite crônica.



PROTEÍNA SELECIONADA

Um limitado número de fontes de proteína ajuda a reduzir o risco de alergias alimentares.



EPA/DHA E BARREIRA CUTÂNEA

Ácidos gordos para ajudar a manter a saúde da pele e do sistema digestivo. Formulado para promover a barreira protetora natural da pele.



SEGURANÇA DIGESTIVA

Nutrientes que mantêm o equilíbrio do sistema digestivo.

ANÁLISE NUTRICIONAL	Por 1000 kcal	Por 100 g de alimento
Humidade	587,26 g	71 g
Proteína	78,58 g	9,5 g
Gordura	49,63 g	6 g
Fibra Bruta	12,41 g	1,5 g
Conteúdo mineral	19,85 g	2,4 g
NFE (extrato livre de azoto)	79,40 g	9,6 g
Fibra dietética	18,2 g	2,2 g
Ómega 6	15,72 g	1,9 g
Ómega 3	2,15 g	0,26 g
EPA e DHA	1,32 g	0,16 g
Zinco	30,60 mg	3,7 mg
Taurina	0,41 g	0,05 g
Vitamina A	5376,34 UI	650 UI
Vitamina C	49,63 mg	6 mg
Cálcio	3,64 g	0,44 g
Fósforo	2,73 g	0,33 g
Sódio	1,41 g	0,17 g
Magnésio	0,25 g	0,03 g
Energia metabolizável**		121 kcal/100 g

**Calculado de acordo com o NRC2006 CF.

COMPOSIÇÃO

Carnes e subprodutos animais, cereais, subprodutos de origem vegetal, óleos e gorduras, sais minerais, açúcares. Fonte de proteínas: frango (54%). Fonte de hidratos de carbono: arroz (9,9%).

ADITIVOS (KG)***

Aditivos nutricionais: Vitamina D3: 140 UI, Ferro (3b103): 7 mg, Iodo (3b202): 0,31 mg, Cobre (3b405, 3b406): 2,4 mg, Manganês (3b502, 3b503, 3b504): 2,3 mg, Zinco (3b603, 3b605, 3b606): 23 mg - Aditivos tecnológicos: Clinoptilolite de origem sedimentar: 2,5 g.

***Os valores refletem apenas os teores adicionados à fórmula, não os naturalmente presentes nos constituintes da dieta.

SKIN CARE

SMALL DOGS



Disponível em embalagens de 2 kg e 4 kg

DOSE DIÁRIA RECOMENDADA E DURAÇÃO DO ESQUEMA ALIMENTAR

PESO DO CÃO (kg)	CONDIÇÃO CORPORAL					
	MAGRO		NORMAL		EXCESSO DE PESO	
	Gramas	Copos	Gramas	Copos	Gramas	Copos
2	53	5/8	47	4/8	40	3/8
2,5	63	5/8	55	5/8	48	4/8
3	72	6/8	64	5/8	55	5/8
3,5	81	7/8	71	6/8	62	5/8
4	90	1	79	7/8	68	6/8
5	106	1 + 1/8	93	1	81	7/8
6	121	1 + 2/8	107	1 + 1/8	92	1
7	136	1 + 4/8	120	1 + 2/8	104	1 + 1/8
8	151	1 + 5/8	133	1 + 3/8	115	1 + 2/8
9	165	1 + 6/8	145	1 + 4/8	125	1 + 3/8
10	178	1 + 7/8	157	1 + 5/8	135	1 + 4/8

Assim que se manifestarem os primeiros sinais da doença, a dieta deve ser prescrita por um período de 2 meses, para obter resultados visíveis. No caso de doença crônica, a dieta dermatológica pode ser mantida ao longo de toda a vida do cão, sob supervisão veterinária. É aconselhável dividir a dose diária em 2 refeições.

As quantidades mencionadas nesta tabela são apenas indicativas e podem ser adaptadas individualmente pelo médico veterinário, para manutenção do peso saudável do paciente.

DERMATITE E QUEDA DE PELO



RECOMENDADO PARA CÃES ADULTOS DE RAÇAS PEQUENAS <10 KG, EM CASOS DE*:

- Dermatite atópica canina (lesões cutâneas e otite externa)
- Reforço da saúde da pele e do pelo noutros casos de dermatite, como por exemplo:
 - Dermatite alérgica à picada da pulga.
 - Piodermatite.

NÃO RECOMENDADO EM CASOS DE:

- Crescimento, gestação e lactação.

*Em associação com tratamento antiparasitário/antibiótico apropriado.



CUIDADO COM A DERME

Ajuda no manejo nutricional dos cães com pele sensível.



BARREIRA CUTÂNEA

Formulado para reforçar a função de barreira protetora natural da pele, para uma condição ótima da pele.



FORMULADO ESPECIFICAMENTE PARA CÃES PEQUENOS

Benefícios nutricionais especialmente adaptados para dar resposta às típicas sensibilidades digestiva e dentária dos cães de porte pequeno, com croquetes adaptados às suas pequenas mandíbulas.

[S/O] Este produto cria um meio desfavorável à formação de urólitos de oxalato e de estruvite na urina.

ANÁLISE NUTRICIONAL	Por 1000 kcal	Por 100 g de alimento
Humidade	24,08 g	9,5 g
Proteína	63,37 g	25 g
Gordura	40,56 g	16 g
Fibra Bruta	3,04 g	1,2 g
Conteúdo mineral	15,46 g	6,1 g
NFE (extrato livre de azoto)	106,97 g	42,2 g
Fibra dietética	15,21 g	6 g
Ómega 6	9,25 g	3,65 g
Ómega 3	2,66 g	1,05 g
EPA e DHA	1,01 g	0,4 g
Zinco	43,09 mg	17 mg
Taurina	0,35 g	0,14 g
Vitamina A	7984,79 UI	3150 UI
Vitamina C	70,98 mg	28 mg
Cálcio	1,88 g	0,74 g
Fósforo	1,44 g	0,57 g
Sódio	1,01 g	0,4 g
Magnésio	0,23 g	0,09g
Energia metabolizável**		394 kcal/100 g

**Calculado de acordo com o NRC2006 CF.

COMPOSIÇÃO

Milho, glúten de trigo*, arroz, mandioca (tapioca), gorduras animais, glúten de milho, sais minerais, proteínas animais hidrolisadas, polpa de chicória, óleo de soja, óleo de peixe, sementes de linhaça, mono- e diglicéridos de ácidos palmítico e esteárico esterificados com ácido cítrico, fruto-oligossacarídeos, óleo de borragem, farinha de tagetes. ¹L.I.P.: proteína selecionada pela sua elevadíssima digestibilidade.

ADITIVOS (KG)²

Aditivos nutricionais: Vitamina A: 30.000 UI, Vitamina D3: 800 UI, Ferro [3b103]: 45 mg, Iodo [3b201, 3b202]: 4,5 mg, Cobre [3b405, 3b406]: 14 mg, Manganês [3b502, 3b504]: 58 mg, Zinco [3b603, 3b605, 3b606]: 151 mg, Selênio [3b801, 3b811, 3b812]: 0,1 mg - Aditivos tecnológicos: Clinoptilolite de origem sedimentar: 5 g - Conservantes - Antioxidantes.

²Os valores refletem apenas os teores adicionados à fórmula, não os naturalmente presentes nos constituintes da dieta.

SKIN CARE



Disponível em embalagens de 2 kg e 11 kg

DOSE DIÁRIA RECOMENDADA E DURAÇÃO DO ESQUEMA ALIMENTAR

PESO DO CÃO (kg)	CONDIÇÃO CORPORAL					
	MAGRO		NORMAL		EXCESSO DE PESO	
	Gramas	Copos	Gramas	Copos	Gramas	Copos
2	54	4/8	47	4/8	41	3/8
4	91	7/8	80	6/8	69	5/8
6	123	1 + 1/8	108	1	93	7/8
8	153	1 + 4/8	134	1 + 2/8	116	1 + 1/8
10	180	1 + 6/8	159	1 + 4/8	137	1 + 2/8
15	245	2 + 3/8	215	2	186	1 + 6/8
20	303	2 + 7/8	267	2 + 4/8	231	2 + 2/8
25	359	3 + 3/8	316	3	273	2 + 5/8
30	411	3 + 7/8	362	3 + 3/8	313	3
35	462	4 + 3/8	406	3 + 7/8	351	3 + 3/8
40	510	4 + 7/8	449	4 + 2/8	388	3 + 5/8
45	557	5 + 2/8	491	4 + 5/8	424	4
50	603	5 + 6/8	531	5	458	4 + 3/8
55	648	6 + 1/8	570	5 + 3/8	492	4 + 5/8
60	692	6 + 4/8	609	5 + 6/8	526	5
70	776	7 + 3/8	683	6 + 4/8	590	5 + 5/8
80	858	8 + 1/8	755	7 + 1/8	652	6 + 1/8

Assim que se manifestarem os primeiros sinais da doença, a dieta deve ser prescrita por um período de 2 meses, para obter resultados visíveis. No caso de doença crônica, a dieta dermatológica pode ser mantida ao longo de toda a vida do cão, sob supervisão veterinária. É aconselhável dividir a dose diária em 2 refeições.

As quantidades mencionadas nesta tabela são apenas indicativas e podem ser adaptadas individualmente pelo médico veterinário, para manutenção do peso saudável do paciente.

DERMATITE E QUEDA DE PELO



RECOMENDADO EM CASOS DE*:

- Dermatite atópica canina (lesões cutâneas e otite externa)
- Reforço da saúde da pele e do pelo noutros casos de dermatite, como por exemplo:
 - Dermatite alérgica à picada da pulga.
 - Piodermatite.

NÃO RECOMENDADO EM CASOS DE:

- Crescimento, gestação/lactação. ^{*}Em associação com tratamento antiparasitário/antibiótico apropriado.



CUIDADO COM A DERME

Ajuda no manejo nutricional dos cães com pele sensível.



BARREIRA CUTÂNEA

Formulado para reforçar a função de barreira protetora natural da pele, para uma condição ótima da pele.



TOLERÂNCIA DIGESTIVA

Nutrientes que mantêm o equilíbrio da flora intestinal e do aparelho digestivo.

ANÁLISE NUTRICIONAL	Por 1000 kcal	Por 100 g de alimento
Humidade	24,38 g	9,5 g
Proteína	59,03 g	23 g
Gordura	41,07 g	16 g
Fibra Bruta	5,13 g	2 g
Conteúdo mineral	14,37 g	5,6 g
NFE (extrato livre de azoto)	112,68 g	43,9 g
Fibra dietética	18,99 g	7,4 g
Ómega 6	8,37 g	3,26 g
Ómega 3	2,57 g	1 g
EPA e DHA	1,03 g	0,4 g
Zinco	43,38 mg	16,9 mg
Taurina	0,36 g	0,14 g
Vitamina A	7828,54 UI	3050 UI
Vitamina C	71,87 mg	28 mg
Cálcio	1,93 g	0,75 g
Fósforo	1,41 g	0,55 g
Sódio	0,77 g	0,3 g
Magnésio	0,23 g	0,09 g
Energia metabolizável**		390 kcal/100 g

**Calculado de acordo com o NRC2006 CF.

COMPOSIÇÃO

Milho, glúten de trigo*, arroz, mandioca (tapioca), gorduras animais, glúten de milho, proteínas animais hidrolisadas, sais minerais, polpa de beterraba, óleo de soja, óleo de peixe, fibras vegetais, sementes de linhaça, mono- e diglicéridos de ácidos palmítico e esteárico esterificados com ácido cítrico, fruto-oligossacarídeos, óleo de borragem, farinha de tagetes.

¹L.I.P.: proteína selecionada pela sua elevadíssima digestibilidade.

ADITIVOS (KG)²

Aditivos nutricionais: Vitamina A: 29.000 UI, Vitamina D3: 800 UI, Ferro [3b103]: 45 mg, Iodo [3b201, 3b202]: 4,5 mg, Cobre [3b405, 3b406]: 14 mg, Manganês [3b502, 3b504]: 59 mg, Zinco [3b603, 3b605, 3b606]: 151 mg, Selênio [3b801, 3b811, 3b812]: 0,1 mg - Aditivos tecnológicos: Clinoptilolite de origem sedimentar: 5 g - Conservantes - Antioxidantes.

²Os valores refletem apenas os teores adicionados à fórmula, não os naturalmente presentes nos constituintes da dieta.



URINARY S/O + HYPOALLERGENIC



Disponível em embalagens de 3,5 kg, 10 kg, 15 kg

PORÇÃO DIÁRIA RECOMENDADA E DURAÇÃO DA ALIMENTAÇÃO

PESO DO CÃO (kg)	CONDIÇÃO CORPORAL					
	MAGRO		NORMAL		EXCESSO DE PESO	
	grama	copo	grama	copo	grama	copo
2	57 g	5/8	50 g	5/8	43 g	4/8
4	95 g	1 + 1/8	84 g	1	72 g	6/8
6	129 g	1 + 4/8	114 g	1 + 2/8	98 g	1 + 1/8
8	160 g	1 + 6/8	141 g	1 + 5/8	122 g	1 + 3/8
10	189 g	2 + 1/8	167 g	1 + 7/8	144 g	1 + 5/8
15	257 g	2 + 7/8	226 g	2 + 4/8	195 g	2 + 2/8
20	318 g	3 + 5/8	280 g	3 + 1/8	242 g	2 + 6/8
25	376 g	4 + 2/8	331 g	3 + 6/8	286 g	3 + 2/8
30	432 g	4 + 7/8	380 g	4 + 2/8	328 g	3 + 6/8
35	485 g	5 + 4/8	426 g	4 + 6/8	368 g	4 + 1/8
40	536 g	6	471 g	5 + 2/8	407 g	4 + 5/8
45	585 g	6 + 5/8	515 g	5 + 6/8	445 g	5
50	633 g	7 + 1/8	557 g	6 + 2/8	481 g	5 + 3/8
55	680 g	7 + 5/8	598 g	6 + 6/8	517 g	5 + 7/8
60	726 g	8 + 1/8	639 g	7 + 2/8	552 g	6 + 2/8
70	815 g	9 + 1/8	717 g	8 + 1/8	619 g	7
80	901 g	10 + 1/8	793 g	8 + 7/8	685 g	7 + 6/8

ROYAL CANIN® URINARY S/O + HYPOALLERGENIC seco é um alimento dietético completo para cães, formulado para a dissolução de cálculos de estruvite, redução da recorrência de cálculos de estruvite e redução da intolerância a ingredientes e nutrientes. Propriedades de subsaturação ou de metaestabilização da urina para a estruvite e/ou propriedades de acidificação da urina. Fontes de proteínas hidrolisadas e fontes de hidratos de carbono selecionadas.

RECOMENDAÇÕES: recomenda-se a consulta de um médico veterinário antes da utilização e do prolongamento do período de utilização. Utilizar URINARY S/O + HYPOALLERGENIC seco durante 5 a 12 semanas para a dissolução dos cálculos de estruvite, inicialmente até 6 meses para a redução da recorrência de cálculos de estruvite e durante 3 a 8 semanas para a redução das intolerâncias a determinados ingredientes e nutrientes. Se os sintomas de intolerância desaparecerem, este alimento pode ser usado inicialmente até um ano.

RECOMENDADO EM CASOS DE

- Alterações urinárias:**
- Urólitos de estruvite: dissolução e prevenção de recorrências
 - Urólitos de oxalato de cálcio: prevenção de recorrências
- Condições dermatológicas/GI:**
- Reações Adversas ao Alimento (RAA)
 - Síndrome da pele atópica canina
 - Diarreia crônica
 - Doença Inflamatória Intestinal (IBD)
 - Insuficiência Pancreática Exócrina (IPE)
 - Sobrecrescimento bacteriano no intestino delgado (SIBO)

NÃO RECOMENDADO EM CASO DE

- Doença Renal Crônica (DRC)
- Uso concomitante de medicamentos acidificantes da urina
- Crescimento, gestação e lactação
- Doença cardíaca (quando visa a restrição de sódio) / Insuficiência cardíaca



DILUIÇÃO DA URINA

A diluição urinária promove um ambiente urinário desfavorável à formação de cristais.



BAIXO RSS

Ajuda a diminuir a concentração de iões que contribuem para a formação de cristais.



PROTEÍNA HIDROLISADA

Proteína hidrolisada de baixo peso molecular, para garantir que o alimento é hipoalergénico.



BARREIRA CUTÂNEA

Formulado para reforçar a função de barreira protetora natural da pele, para uma condição ótima da pele.

[S/O] Este produto cria um meio desfavorável para a formação de urólitos de oxalato e de estruvite na urina.

PRINCIPAIS VALORES

	Por 1000 kcal	Por 100 g de alimento
Humidade	25,59 g	9,5 g
Proteína	53,88 g	20 g
Gordura bruta	40,41 g	15 g
Fibra bruta	6,47 g	2,4 g
Cinzas	22,36 g	8,3 g
Hidratos de carbono (NFE)	120,69 g	44,8 g
Fibra dietética	18,59 g	6,9 g
Ómega-6	9,56 g	3,55 g
Ómega-3	2,16 g	0,8 g
EPA + DHA	0,94 g	0,35 g
Cálcio	1,54 g	0,57 g
Fósforo	1,35 g	0,5 g
Potássio	2,16 g	0,8 g
Sódio	3,31 g	1,23 g
Cloreto	4,98 g	1,85 g
Magnésio	0,11 g	0,04 g
Cobre	4,04 mg	1,5 mg
Energia metabolizável*		371,2 Kcal

*Calculado de acordo com o NRC 2006 CF. Enxofre 0,6%.

COMPOSIÇÃO

Arroz, hidrolisado de isolado de proteína de soja, gorduras animais, sais minerais, polpa de chicória, óleo de soja, fibras vegetais, óleo de peixe, fruto-oligosacarídeos, sal de ácido gordo, óleo de borragem, farinha de tagetes.

Fontes de proteínas: hidrolisado de isolado de proteína de soja (17,5%). Fontes de Hidratos de Carbono: farinha de arroz (38,9%), arroz (10,1%).

ADITIVOS (KG)**

Aditivos nutritivos: Vitamina A: 37.500 UI, Vitamina D3: 800 UI, Ferro (3b103): 43 mg, Iodo (3b201, 3b202): 3,8 mg, Cobre (3b405, 3b406): 15 mg, Manganês (3b502, 3b504): 56 mg, Zinco (3b603, 3b605, 3b606): 202 mg, Selênio (3b801, 3b811, 3b812): 0,27 mg - Aditivos tecnológicos: Clinoptilolite de origem sedimentar: 10 g - Conservantes - Antioxidantes.

**Os valores refletem apenas os teores adicionados à fórmula, não os naturalmente presentes nos constituintes da dieta.

MULTIFUNCTION RENAL HYPOALLERGENIC



Disponível em embalagens de 4 kg e 10 kg

DOSE DIÁRIA RECOMENDADA E DURAÇÃO DO ESQUEMA ALIMENTAR

PESO DO CÃO (kg)	CONDIÇÃO CORPORAL					
	MAGRO		NORMAL		EXCESSO DE PESO	
	gramas	copos	gramas	copos	gramas	copos
2	52	4/8	46	4/8	40	3/8
4	88	7/8	77	6/8	67	6/8
6	119	1 + 2/8	105	1 + 1/8	91	1
8	148	1 + 4/8	130	1 + 3/8	112	1 + 1/8
10	175	1 + 7/8	154	1 + 5/8	133	1 + 3/8
15	237	2 + 4/8	208	2 + 1/8	180	1 + 7/8
20	294	3 + 1/8	259	2 + 6/8	223	2 + 3/8
25	347	3 + 5/8	306	3 + 2/8	264	2 + 6/8
30	398	4 + 1/8	350	3 + 5/8	303	3 + 1/8
35	447	4 + 5/8	393	4 + 1/8	340	3 + 4/8
40	494	5 + 1/8	435	4 + 4/8	376	3 + 7/8
45	540	5 + 5/8	475	5	410	4 + 2/8
50	584	6 + 1/8	514	5 + 3/8	444	4 + 5/8
55	628	6 + 4/8	552	5 + 6/8	477	5
60	670	7	589	6 + 1/8	509	5 + 2/8
70	752	7 + 7/8	662	6 + 7/8	571	6
80	831	8 + 5/8	731	7 + 5/8	632	6 + 5/8

As dietas RENAL devem ser recomendadas assim que a creatinina suba acima dos valores do intervalo de referência (a partir de DRC em IRIS fase 2 avançada), antes que a doença progrida mais, e antes que se desenvolva a inapetência. Se houver suspeita de uma alergia ou intolerância alimentar, pode alterar-se a dieta do cão sem realizar qualquer transição alimentar. A dieta RENAL + HYPOALLERGENIC pode ser continuada durante toda a vida do cão.

RECOMENDADO EM CASOS DE:

- Renal disease:**
- Doença renal crónica azotémica (IRIS fase 2 a fase 4).
 - Doença renal crónica com proteinúria (IRIS fase 1 a 4).
- Problemas Dermatológicos//Gastrointestinais:**
- Reações adversas ao Alimento (RAA).
 - Dermite atópica.
 - Diarreia crónica.
 - Doença inflamatória intestinal (IBD).
 - Insuficiência pancreática exócrina (IPE).
 - Sobrecrescimento bacteriano intestinal (SIBO).

NÃO RECOMENDADO EM CASOS DE:

- Pancreatite.
- Crescimento, gestação/lactação.



SUPOORTE DA FUNÇÃO RENAL

Formulado com um baixo teor em fósforo e níveis moderados de proteínas de elevada qualidade, para ajudar a melhorar a qualidade de vida dos cães.



TEOR ENERGÉTICO ADAPTADO

Elevado conteúdo energético, que permite reduzir o volume das refeições e ajuda a compensar a típica redução do apetite.



PROTEÍNA HIDROLISADA

Proteína hidrolisada de baixo peso molecular, para garantir que o alimento é hipoalergénico.



BARREIRA CUTÂNEA

Formulado para reforçar a função de barreira protetora natural da pele, para uma condição ótima da pele.

ANÁLISE NUTRICIONAL

	Por 1000 kcal	Por 100 g de alimento
Moisture	23,61 g	9,50 g
Protein	34,80 g	14,00 g
Fat content	47,23 g	19,00 g
Crude Fibre	5,97 g	2,40 g
Ash	10,44 g	4,20 g
Carbohydrate (NFE)	127,02 g	51,10 g
Dietary Fibre	16,90 g	6,80 g
Omega 6	10,56 g	4,25 g
Omega 3	2,61 g	1,05 g
EPA + DHA	1,24 g	0,50 g
Calcium	0,75 g	0,30 g
Phosphorus	0,37 g	0,15 g
Sodium	0,87 g	0,35 g
Magnesium	0,15 g	0,06 g
Copper	3,73 mg	1,50 mg
Zinc	42,51 mg	17,10 mg
Vitamin A	8948,55 UI	3600,00 UI
Vitamin E	169,03 UI	68,00 UI
Metabolisable energy*		402,30 kcal

*Calculado de acordo com o NRC 2006 CF. Ácidos gordos essenciais 4%.

COMPOSIÇÃO

Arroz, gorduras animais, isolado de proteína de soja**, polpa de chicória, óleo de soja, fibras vegetais, óleo de peixe, sais minerais, fruto-oligosacarídeos, sal de ácido butírico, óleo de borragem, extrato de flor de tagete (fonte de luteína). Fonte de hidratos de carbono: arroz. Fonte de proteínas: isolado de proteína de soja.

**L.I.P.: proteína selecionada pela sua elevadíssima digestibilidade.

ADITIVOS (KG)***

Aditivos nutricionais: Vitamina A: 36.000 UI, Vitamina D3: 800 UI, Ferro (3b103): 41 mg, Iodo (3b201, 3b202): 3,7 mg, Cobre (3b405, 3b406): 15 mg, Manganês (3b502, 3b504): 54 mg, Zinco (3b603, 3b605, 3b606): 159 mg, Selênio (3b801, 3b811, 3b812): 0,26 mg - Aditivos tecnológicos: Clinoptilolite de origem sedimentar: 10 g - Conservantes - Antioxidantes.

***Os valores refletem apenas os teores adicionados à fórmula, não os naturalmente presentes nos constituintes da dieta.



GUIA PARA A ALIMENTAÇÃO MISTA DE CÃES

24H HYPOALLERGENIC SECO + HYPOALLERGENIC 200 G HÚMIDO

PESO DO CÃO (kg)	LATA	CONDIÇÃO CORPORAL					
		MAGRO		NORMAL		EXCESSO DE PESO	
		SECO (g)	COPO (240 cm ³)	SECO (g)	COPO (240 cm ³)	SECO (g)	COPO (240 cm ³)
2	1/2+	28	3/8	22	2/8	15	1/8
4	1/2+	63	6/8	53	5/8	42	4/8
6	1+	70	6/8	56	5/8	42	4/8
8	1+	98	1 + 1/8	81	7/8	63	6/8
10	1+	125	1 + 4/8	104	1 + 2/8	84	1
15	1+	186	2 + 1/8	158	1 + 7/8	130	1 + 4/8
20	1+	243	2 + 6/8	208	2 + 3/8	173	2
25	1+	295	3 + 3/8	254	3	213	2 + 4/8
30	1+	346	4	299	3 + 4/8	251	2 + 7/8
35	1+	394	4 + 4/8	341	4	288	3 + 3/8
40	1+	440	5 + 1/8	382	4 + 3/8	323	3 + 6/8
45	1+	485	5 + 5/8	422	4 + 7/8	358	4 + 1/8
50	1+	529	6 + 1/8	460	5 + 3/8	391	4 + 4/8
55	1+	572	6 + 5/8	498	5 + 6/8	423	4 + 7/8
60	1+	614	7 + 1/8	534	6 + 1/8	455	5 + 2/8
70	1+	695	8	606	7	517	6
80	1+	773	9	675	7 + 6/8	576	6 + 5/8



24H HYPOALLERGENIC SECO + HYPOALLERGENIC 400 G HÚMIDO

PESO DO CÃO (kg)	LATA	CONDIÇÃO CORPORAL					
		MAGRO		NORMAL		EXCESSO DE PESO	
		SECO (g)	COPO (240 cm ³)	SECO (g)	COPO (240 cm ³)	SECO (g)	COPO (240 cm ³)
2	1/4+	28	3/8	22	2/8	15	1/8
4	1/4+	63	6/8	53	5/8	42	4/8
6	1/2+	70	6/8	56	5/8	42	4/8
8	1/2+	98	1 + 1/8	81	7/8	63	6/8
10	1/2+	125	1 + 4/8	104	1 + 2/8	84	1
15	1+	139	1 + 5/8	111	1 + 2/8	83	1
20	1+	195	2 + 2/8	160	1 + 7/8	126	1 + 4/8
25	1+	248	2 + 7/8	207	2 + 3/8	166	1 + 7/8
30	1+	298	3 + 4/8	251	2 + 7/8	204	2 + 3/8
35	1+	346	4	294	3 + 3/8	241	2 + 6/8
40	1+	393	4 + 4/8	334	3 + 7/8	276	3 + 2/8
45	1+	438	5 + 1/8	374	4 + 3/8	310	3 + 5/8
50	1+	482	5 + 5/8	413	4 + 6/8	343	4
55	1+	525	6 + 1/8	450	5 + 2/8	376	4 + 3/8
60	1+	566	6 + 4/8	487	5 + 5/8	408	4 + 6/8
70	1+	647	7 + 4/8	558	6 + 4/8	469	5 + 3/8
80	1+	726	8 + 3/8	627	7 + 2/8	529	6 + 1/8





ROYAL CANIN PORTUGAL S.A.

Edifício Torre Monsanto, Rua Afonso Praça, nº 30, Piso 1º D • 1495-061 Algés. Portugal

 **CENTRO DE ATENÇÃO AO CLIENTE** | info.prt@royalcanin.com

Número Azul 808 10 50 30

Segunda a quinta-feira das 9h00 às 13h00 e das 14h30 às 18h00 e sexta-feira das 9h00 às 13h00

www.royalcanin.com/pt

Siga-nos    